

令和 8 年度

岡山市人権啓発センター屋上・外壁ほか改修に伴う機械設備工事

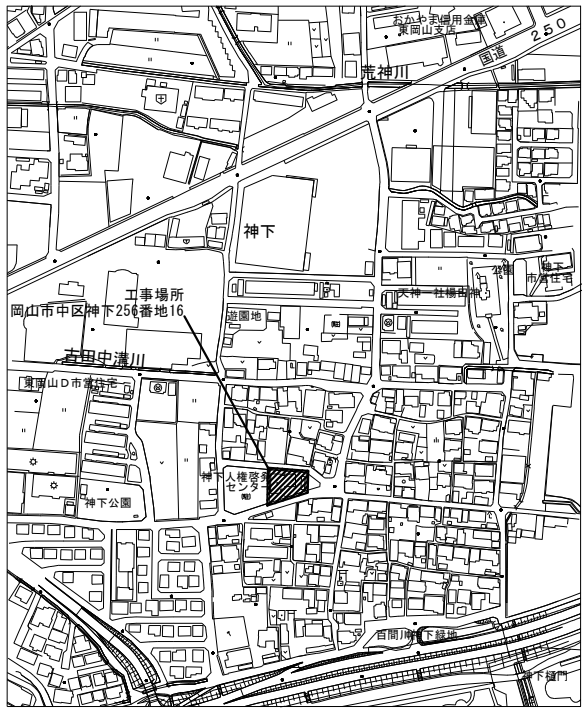
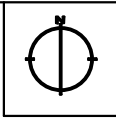
機 械 設 備 図		
N o .	図 名	縮 尺
M-00	表紙・図面リスト	—
M-01	岡山市建築設備工事(機械)仕様書	—
M-02	工事区分表	—
M-03	付近見取図・(改修後)配置図	1/3000・1/100
M-04	(改修前・後)衛生設備 機器表・樹リスト	—
M-05	(改修前・後)衛生設備 器具表	—
M-06	(改修前・後)衛生設備 1階平面図	1/100
M-07	(改修前・後)衛生設備 1階平面詳細図	1/50
M-08	(改修前・後)空調設備 機器表	—
M-09	(改修前・後)空調設備 1階平面図	1/100
M-10	(改修前・後)空調設備 2階平面図	1/100
M-11	(改修前・後)空調設備 R階平面図	1/100
M-12	(改修前・後)換気設備 機器表・計算書	—
M-13	(改修前・後)換気設備 1階平面図	1/100
M-14	(改修前・後)換気設備 2階平面図	1/100
M-15	(改修前・後)ガス設備 1階平面図	1/100
合 計		16枚

工事名					岡山市人権啓発センター屋上・外壁ほか改修に伴う機械設備工事		No.		株式会社 ペン建築設計		
図面名		表紙・図面リスト			縮尺		(A1) - (A2) -		M-00		
岡山市		都市整備局 住宅・建築部 公共建築課			令和8年1月				1級建築士事務所 (県) 第1671号 1級建築士 第24545 号 大月 始 〒700-0811 岡山市北区豊町1丁目1-6 TEL. 066-231-3151		
課長		課長補佐		係長		課員		担当者		承認	
										機関	
										製図	

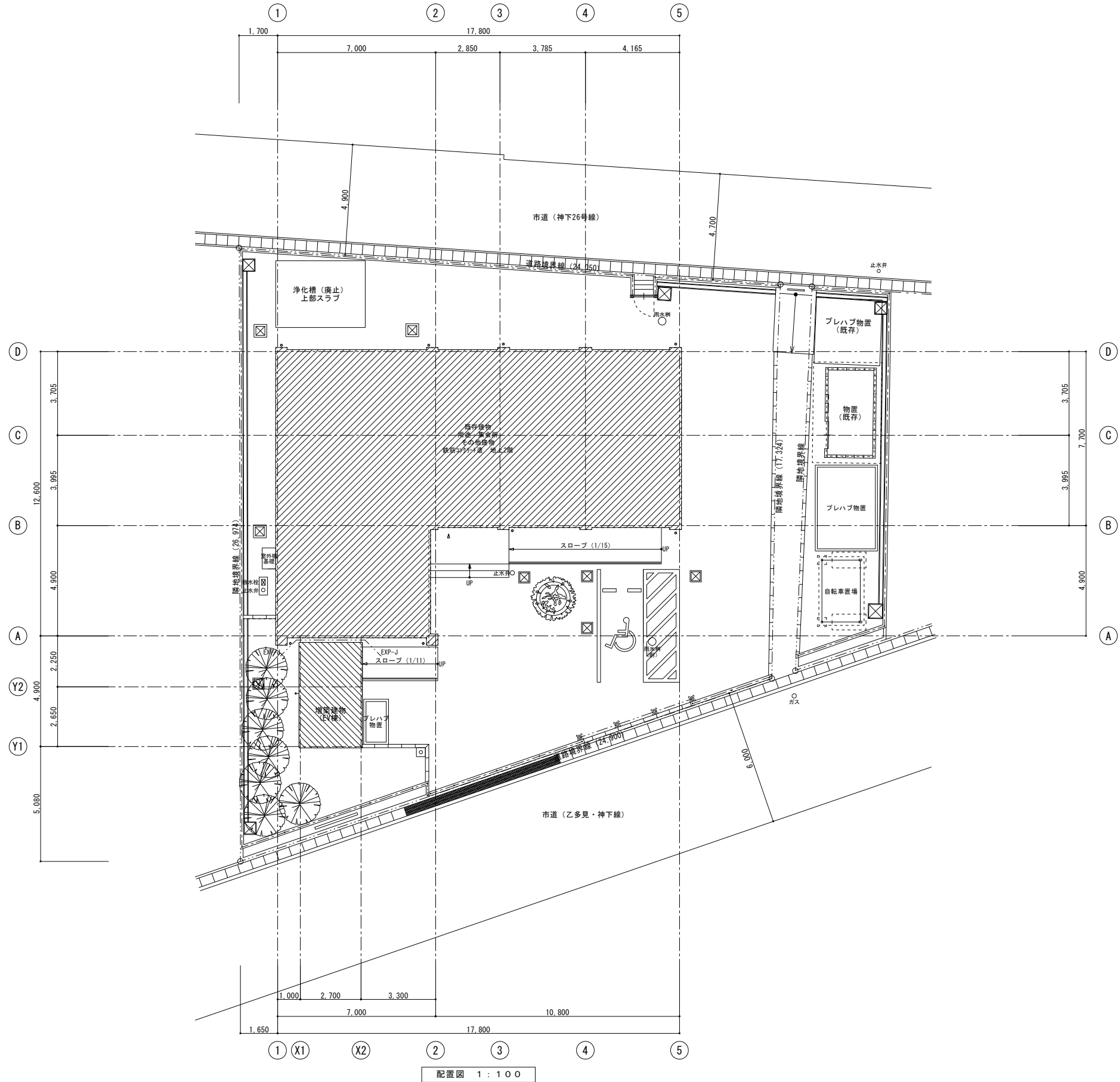
岡山市建築設備工事（機械）仕様書		1 工事概要		岡山市中区神下256番地16	
		1 工事場所	2 建物概要		
建物名称	構造	階数	延べ面積 (㎡)	消防法令別表 1	備考
人権啓発センター	R C 造	2 階	306.45	1 項 (ロ)	
3 工事種目 (○印のついたものを適用する)					
工事種目	建物別	工事種別			
	人権啓発センター				
○衛生器具設備	○				
○給水設備	○				
○排水設備	○				
○給湯設備	○				
・ろ過循環設備					
・消火設備					
○ガス設備	○				
・空気調和設備					
○冷暖房設備	○				
○換気設備	○				
・自動制御設備					
・厨房器具設備					
Ⅱ 工事仕様					
1 共通仕様					
図面及び特記仕様に記載されていない事項は、国土交通省大臣官庁官庁庁舎庁舎庁舎の公共建築工事標準仕様書(機械設備工事編) 最新版 (以下「標準仕様書」という) 及び公共建築改修工事標準仕様書 (機械設備工事編) 最新版及び公共建築設備工事標準図 (機械設備工事編) 最新版による。					
2 特記仕様					
1) 適用項目番号に○印のついたものを適用する。					
2) 特記事項のうち選択する事項は○印のついたものを適用する。ただし○印のない場合は※印を適用する。					

--	--	--	--	--	--	--	--	--	--	--	--	--	--	--	--	--	--	--	--	--	--	--	--	--	--	--	--	--	--	--	--	--	--	--	--	--	--	--	--	--	--	--	--	--	--	--	--	--	--	--	--	--	--	--	--	--	--	--	--	--	--	--	--	--	--	--	--	--	--	--	--	--	--	--	--	--	--	--	--	--	--	--	--	--	--	--	--	--	--	--	--	--	--	--	--	--	--	--	--	--	--	--	--	--	--	--	--	--	--	--	--	--	--	--	--	--	--	--	--	--	--	--	--	--	--	--	--	--	--	--	--	--	--	--	--	--	--	--	--	--	--	--	--	--	--	--	--	--	--	--	--	--	--	--	--	--	--	--	--	--	--	--	--	--	--	--	--	--	--	--	--	--	--	--	--	--	--	--	--	--	--	--	--	--	--	--	--	--	--	--	--	--	--	--	--	--	--	--	--	--	--	--	--	--	--	--	--	--	--	--	--	--	--	--	--	--	--	--	--	--	--	--	--	--	--	--	--	--	--	--	--	--	--	--	--	--	--	--	--	--	--	--	--	--	--	--	--	--	--	--	--	--	--	--	--	--	--	--	--	--	--	--	--	--	--	--	--	--	--	--	--	--	--	--	--	--	--	--	--	--	--	--	--	--	--	--	--	--	--	--	--	--	--	--	--	--	--	--	--	--	--	--	--	--	--	--	--	--	--	--	--	--	--	--	--	--	--	--	--	--	--	--	--	--	--	--	--	--	--	--	--	--	--	--	--	--	--	--	--	--	--	--	--	--	--	--	--	--	--	--	--	--	--	--	--	--	--	--	--	--	--	--	--	--	--	--	--	--	--	--	--	--	--	--	--	--	--	--	--	--	--	--	--	--	--	--	--	--	--	--	--	--	--	--	--	--	--	--	--	--	--	--	--	--	--	--	--	--	--	--	--	--	--	--	--	--	--	--	--	--	--	--	--	--	--	--	--	--	--	--	--	--	--	--	--	--	--	--	--	--	--	--	--	--	--	--	--	--	--	--	--	--	--	--	--	--	--	--	--	--	--	--	--	--	--	--	--	--	--	--	--	--	--	--	--	--	--	--	--	--	--	--	--	--	--	--	--	--	--	--	--	--	--	--	--	--	--	--	--	--	--	--	--	--	--	--	--	--	--	--	--	--	--	--	--	--	--	--	--	--	--	--	--	--	--	--	--	--	--	--	--	--	--	--	--	--	--	--	--	--	--	--	--	--	--	--	--	--	--	--	--	--	--	--	--	--	--	--	--	--	--	--	--	--	--	--	--	--	--	--	--	--	--	--	--	--	--	--	--	--	--	--	--	--	--	--	--	--	--	--	--	--	--	--	--	--	--	--	--	--	--	--	--	--	--	--	--	--	--	--	--	--	--	--	--	--	--	--	--	--	--	--	--	--	--	--	--	--	--	--	--	--	--	--	--	--	--	--	--	--	--	--	--	--	--	--	--	--	--	--	--	--	--	--	--	--	--	--	--	--	--	--	--	--	--	--	--	--	--	--	--	--	--	--	--	--	--	--	--	--	--	--	--	--	--	--	--	--	--	--	--	--	--	--	--	--	--	--	--	--	--	--	--	--	--	--	--	--	--	--	--	--	--	--	--	--	--	--	--	--	--	--	--	--	--	--	--	--	--	--	--	--	--	--	--	--	--	--	--	--	--	--	--	--	--	--	--	--	--	--	--	--	--	--	--	--	--	--	--	--	--	--	--	--	--	--	--	--	--	--	--	--	--	--	--	--	--	--	--	--	--	--	--	--	--	--	--	--	--	--	--	--	--	--	--	--	--	--	--	--	--	--	--	--	--	--	--	--	--	--	--	--	--	--	--	--	--	--	--	--	--	--	--	--	--	--	--	--	--	--	--	--	--	--	--	--	--	--	--	--	--	--	--	--	--	--	--	--	--	--	--	--	--	--	--	--	--	--	--	--	--	--	--	--	--	--	--	--	--	--	--	--	--	--	--	--	--	--	--	--	--	--	--	--	--	--	--	--	--	--	--	--	--	--	--	--	--	--	--	--	--	--	--	--	--	--	--	--	--	--	--	--	--	--	--	--	--	--	--	--	--	--	--	--	--	--	--	--	--	--	--	--	--	--	--	--	--	--	--	--	--	--	--	--	--	--	--	--	--	--	--	--	--	--	--	--	--	--	--	--	--	--	--	--	--	--	--	--	--	--	--	--	--	--	--	--	--	--	--	--	--	--	--	--	--	--	--	--	--	--	--	--	--	--	--	--	--	--	--	--	--	--	--	--	--	--	--	--	--	--	--	--	--	--	--	--	--	--	--	--	--	--	--	--	--	--	--	--	--	--	--	--	--	--	--	--	--	--	--	--	--	--	--	--	--	--	--	--	--	--	--	--	--	--	--	--	--	--	--	--	--	--	--	--	--	--	--	--	--	--	--	--	--	--	--	--	--	--	--	--	--	--	--	--	--	--	--	--	--	--	--	--	--	--	--	--	--	--	--	--	--	--	--	--	--	--	--	--	--	--	--	--	--	--	--	--	--	--	--	--	--	--	--	--	--	--	--	--	--	--	--	--	--	--	--	--	--	--	--	--	--	--	--	--	--	--	--	--	--	--	--	--	--	--	--	--	--	--	--	--	--	--	--	--	--	--	--	--	--	--	--	--	--	--	--	--	--	--	--	--	--	--	--	--	--	--	--	--	--	--	--	--	--	--	--	--	--	--	--	--	--	--	--	--	--	--	--	--	--	--	--	--	--	--	--	--	--	--	--	--	--	--	--	--	--	--	--	--	--	--	--	--	--	--	--	--	--	--	--	--	--	--	--	--	--	--	--	--	--	--	--	--	--	--	--	--	--	--

工事項目						建築	電気	機械		別途	備考		工事項目						建築	電気	機械		別途	備考																	
一般事項	工事前電力・電話・上下水道・ガス引込工事					○		○					点検口・ガラリ													カーテン・ブラインド	カーテンレール、カーテンボックス、ブラインドボックス					○						建築設計図に記載のもの			
	工事前電力・電話・上下水道・ガス料金（含、引込負担金・基本料金）					○	○	○						点検口（天井・壁・床下・パイプおよびダクトシャフトとも）					○								ブラインド、ロールカーテン									○					
	本設受電後引渡しまでの電力・電話・上下水道・ガス使用料金					○	○	○						換気扇用外壁ガラリ（ベントキャップ）							○						カーテン、暗幕カーテン									○					
	工事上の各種申請届出費用					○	○	○																																	
	地中障害物、地中埋設物の撤去費					○	○	○																																	
	電波障害等の近接対策費													○																											
	家具、機器等の移転費用													○	給排水、ガスを接続するものは建築工事																										
	VOC（揮発性有機化合物）測定検査					○																																			
仮設工事	工事進入口部					○							機械・自動制御等													衛生器具・湯沸等	陶器製衛生器具														
	仮囲い、敷鉄板					○								天井埋め込み扇およびダクト（スイッチ供給含む）							○						同上接続配管工事														
														天井埋め込み扇電源供給および操作用配管配線工事					○								大便器手摺												下地補強のみ建築		
														天井扇風機（レギュレーター共）および同据付					○								化粧鏡												既製品は機械設備工事		
														天井扇風機電源供給および操作用配管配線工事					○								流し台（排水トラップ含む）					○									
														エアコン設備							○							同上接続配管工事													
														エアコン設備電源供給および操作用配管工事					○	○							IHコンロ台（既製品）					○									
														各種機器の接地工事					○																						
																												台下電気温水器													
機械基礎													防災・消火													太陽光発電	排気フード					○									
	室外機用基礎、キュービクル基礎					○																					同上換気扇					○									
	同上アンカーボルト、鋼製架台、箱入れ、埋込み						○	○																			同上接続ダクト工事														
																											ペーパーホルダー														
躯体貫通	鉄骨梁貫通スリーブおよび貫通補強												昇降機													屋外排水設備・外構															
	鉄筋コンクリート梁貫通スリーブ					○	○	○																			緑石、ピンコロ石敷き														
	（補強は梁せいの1/10以下かつ、150mm未満のものを除く）																										排水側溝および排水樹、排水管											○			
	同上貫通補強					○								E V 詳細図による					○									植栽					○								
	壁、床の貫通スリーブ、箱入れ					○	○	○																			屋外散水栓											○			
	同上貫通補強					○																					電力引込みハンドホール											○			
	梁、壁、床の貫通部孔埋めおよび補修					○	○	○																			外灯、屋外用スピーカー、屋外時計											○			
	配管ダクト類の防水貫通部の仕舞、防火区画貫通部の充填						○	○																																	
躯体以外の貫通													電話・通信													その他															
	工場製作間仕切りの孔あけ、取付け枠および補強					○																					家具備品、塗板、掲示板					○							建築設計図に記載のもの		
	現場製作間仕切りの孔あけ、取付け枠および補強、孔埋めおよび補修					○	○	○																			TV台														
	天井付き各種器具、取付け枠、孔あけ					○	○	○																			室名サイン、ピクトサイン														
	同上天井下地開口補強					○																					グリーストラップ											○			
	取付け枠および補強を併なわない、天井付各種器具孔あけ					○	○	○																			同上基礎工事					○									
													排水設備																												



付近見取図 S= 1:3,000



配置図 1 : 100

工事名					No.		株式会社 ペン建築設計	
岡山市人権啓発センター屋上・外壁ほか改修に伴う機械設備工事							1級建築士事務所 (県) 第1671号 1級建築士 第 24545 号 大月 始 〒700-0811 岡山市北区豊町1丁目1-6 TEL 086-231-3151	
図面名					M-03			
付近見取図・(改修後)配置図					縮尺 (A1) 1:3000 1:100 (A2) 1:6000 1:200			
岡山市 都市整備局 住宅・建築部 公共建築課					令和8年1月			
課長	課長補佐	係長	課員	担当者	承認	機関	製図	

改修前

撤去 機器表						
記号	機器名称	仕 様		台数	設置室名	備考
WHG-K1	ガス給湯器	形式	ガス瞬間湯沸かし器 5号 屋内壁掛型	1	1階 試食コーナー	
		寸法	300×150×370H			
GT-K1	グリーストラップ	形式	FRP製パイプ式中埋設専用	1	屋外(1階 調理実習室系統)	(HGR-N30P)
		許容流入流量	30L/min			
		概略寸法	710×360×500H 概略質量 20kg			
		付属品	ステンレス製蓋(T-2)、SUS製バスケット、その他付属品共			

既設樹リスト(雨水)							
記号	樹 種 別	樹 寸 法	管 底 (現状GLより)	工事区分		蓋 仕 様	備 考
				既設再使用	撤去		
①	ため樹(ポリプロピレン製)	φ300	-340	○		レジコン蓋 (耐圧型)	
②	〃	〃	-440	○		〃	
③	〃	〃	-350		○	〃	
①	ため樹(R C製)	350×350	-280	○		格子蓋	
②	〃	〃	-440	○		〃	
③	〃	〃	-320	○		〃	
④	〃	〃	-460	○		〃	
⑤	〃	〃	-400		○	〃	
⑩	〃	〃	-340		○	〃	
⑪	〃	〃	-320		○	〃	
⑫	〃	〃	-300		○	〃	
⑬	〃	〃	-300		○	〃	

既設樹リスト(汚水・雑排水)							
記号	樹 種 別	樹 寸 法	管 底 (現状GLより)	工事区分		蓋 仕 様	備 考
				既設再使用	撤去		
A	トラップ樹(ポリプロピレン製)	φ300	-300		○	レジコン蓋 (耐圧型)	
B	小口径インバート樹	100-150φ(90L)	-360		○	塩ビ蓋 (SUS銀付き)	
D	小口径インバート樹	100-150φ(90Y)	-450		○	塩ビ蓋 (SUS銀付き)	
E	〃	100-150φ(90L)	-510		○	塩ビ蓋 (SUS銀付き)	
F	トラップ樹(ポリプロピレン製)	φ300	-440		○	レジコン蓋 (耐圧型)	
G	小口径インバート樹	100-150φ(90Y)	-590		○	塩ビ蓋 (SUS銀付き)	
H	〃	〃	-630		○	塩ビ蓋 (SUS銀付き)	
I	トラップ樹(ポリプロピレン製)	φ300	-430		○	レジコン蓋 (耐圧型)	
J	小口径インバート樹	100-150φ(90Y)	-650		○	塩ビ蓋 (SUS銀付き)	
K	トラップ樹(ポリプロピレン製)	φ300	-300		○	レジコン蓋 (耐圧型)	
L	小口径インバート樹	100-150φ(90Y)	-690		○	塩ビ蓋 (SUS銀付き)	
M	〃	〃	-720		○	塩ビ蓋 (SUS銀付き)	
N	〃	〃	-750		○	塩ビ蓋 (SUS銀付き)	
O	〃	〃	-780		○	塩ビ蓋 (SUS銀付き)	
P	〃	100-150φ(90L)	-820		○	塩ビ蓋 (SUS銀付き)	
㊂	公共取付樹	φ200	-1,300	○		岡山市指定蓋	

改修後

新設 機器表						
記 号	名 称	仕 様		台 数	設 置 場 所	備 考
WHG-1	ガス給湯器	仕 様	ガス瞬間湯沸器 5号 屋内壁掛型	1	調理実習室	参考品番：RUS-V51YTB(リンナイ)
			最大ガス消費量 10.5kw～5.70kW (都市ガス 13A)			
GT-1	グリーストラップ	仕 様	FRP製パイプ流入式、地中埋設型 3槽式	1	東側 屋外	参考品番：HGR-NX50P(ホーコス)
			許容流入量：50L/min			
		概略寸法	710×360×500H			
		付 属 品	溶融亜鉛メッキ製蓋(耐荷重T-2)、その他付属品共			

新設樹リスト									
樹番号		樹寸法	管路延長 (m)	勾配	管底寸法 基準GLより	敷地レベル 基準GLより	樹深さ	蓋仕様	備 考
	<汚水・雑排水>								
㊁	トラップ樹 ポリプロピレン製	300φ	4.3	1/100	-300	±0	300	レジコン蓋	泥ため 150mm
㊂	塩ビ製小口径樹	90Y 100-200			-370	±0	370	塩ビ蓋(T-2)	
㊃	塩ビ製小口径樹	90Y 100-200	2.0	1/100	-400	±0	400	塩ビ蓋(T-2)	
㊄	塩ビ製小口径樹	90Y 100-200	3.3	1/100	-450	±0	450	塩ビ蓋(T-2)	
㊅	塩ビ製小口径樹	90Y 100-200	1.0	1/100	-470	±0	470	塩ビ蓋(T-2)	
㊆	塩ビ製小口径樹	90L 100-200	4.9	1/100	-530	±0	530	塩ビ蓋(T-2)	
㊇	塩ビ製小口径樹	90Y 100-200	1.8	1/100	-560	±0	560	塩ビ蓋(T-2)	
㊈	塩ビ製小口径樹	90Y 100-200	1.0	1/100	-580	±0	580	塩ビ蓋(T-2)	
㊉	塩ビ製小口径樹	90Y 100-200	1.3	1/100	-600	±0	600	塩ビ蓋(T-2)	
㊊	塩ビ製小口径樹	90Y 100-200	3.9	1/100	-650	±0	650	塩ビ蓋(T-2)	
㊋	塩ビ製小口径樹	90Y 100-200	6.7	1/100	-730	±0	730	塩ビ蓋(T-2)	
㊌	塩ビ製小口径樹	90Y 100-200	2.3	1/100	-1300	±0	1300		
㊍	公共取付樹(既設)								
㊎	トラップ樹 ポリプロピレン製	300φ			-300	±0	300	レジコン蓋 (密閉)	泥ため 150mm
㊏	トラップ樹 ポリプロピレン製	300φ			-300	±0	300	レジコン蓋 (密閉)	泥ため 150mm
㊐	トラップ樹 ポリプロピレン製	300φ			-300	±0	300	レジコン蓋 (密閉)	泥ため 150mm
㊑	トラップ樹 ポリプロピレン製	300φ			-300	±0	300	レジコン蓋 (密閉)	泥ため 150mm
㊒	塩ビ製小口径樹	90Y 100-200	6.0	1/100	-300	±0	300	塩ビ蓋(T-2)	泥ため 150mm
㊓	塩ビ製小口径樹	90Y 100-200			-360	±0	360	塩ビ蓋(T-2)	泥ため 150mm
㊔	塩ビ製小口径樹	90L 100-200	2.4	1/100	-390	±0	390	塩ビ蓋(T-2)	泥ため 150mm
㊕	トラップ樹 ポリプロピレン製	300φ	4.5	1/100	-440	±0	440	レジコン蓋 (密閉)	泥ため 150mm
	<雨水>								
⑩1	溜樹(R C製)	350×350	2.8	1/150	-200	±0	200	細目格子蓋	泥ため 150mm
⑩2	溜樹(R C製)	350×350			-220	±0	220	細目格子蓋	泥ため 150mm
⑩3	溜樹(R C製)	350×350	4.8	1/150	-250	±0	250	細目格子蓋	泥ため 150mm
⑩4	溜樹(R C製)	350×350	2.8	1/150	-270	±0	270	細目格子蓋	泥ため 150mm
⑩5	溜樹(R C製)	350×350			-250	±0	250	細目格子蓋	泥ため 150mm
⑩6	溜樹(R C製)	350×350			-200	±0	200	細目格子蓋	泥ため 150mm

工事名	岡山市人権啓発センター屋上・外壁ほか改修に伴う機械設備工事				No.		株式会社 ベン建築設計		
図面名	(改修前・後)衛生設備 機器表・樹リスト				No. M-04	No. M-04	1級建築士事務所 (県) 第1671号 1級建築士 第 24545 号 大月 始 〒700-0811 岡山市北区豊町1丁目1-6 TEL 086-231-3151		
岡山市 都市整備局 住宅・建築部 公共建築課	令和 8 年 1 月	設計 (A1) - (A3) -	施工	監理					
課長	課長補佐	係長	係員	担当者	承認	機関	製図		

改修前

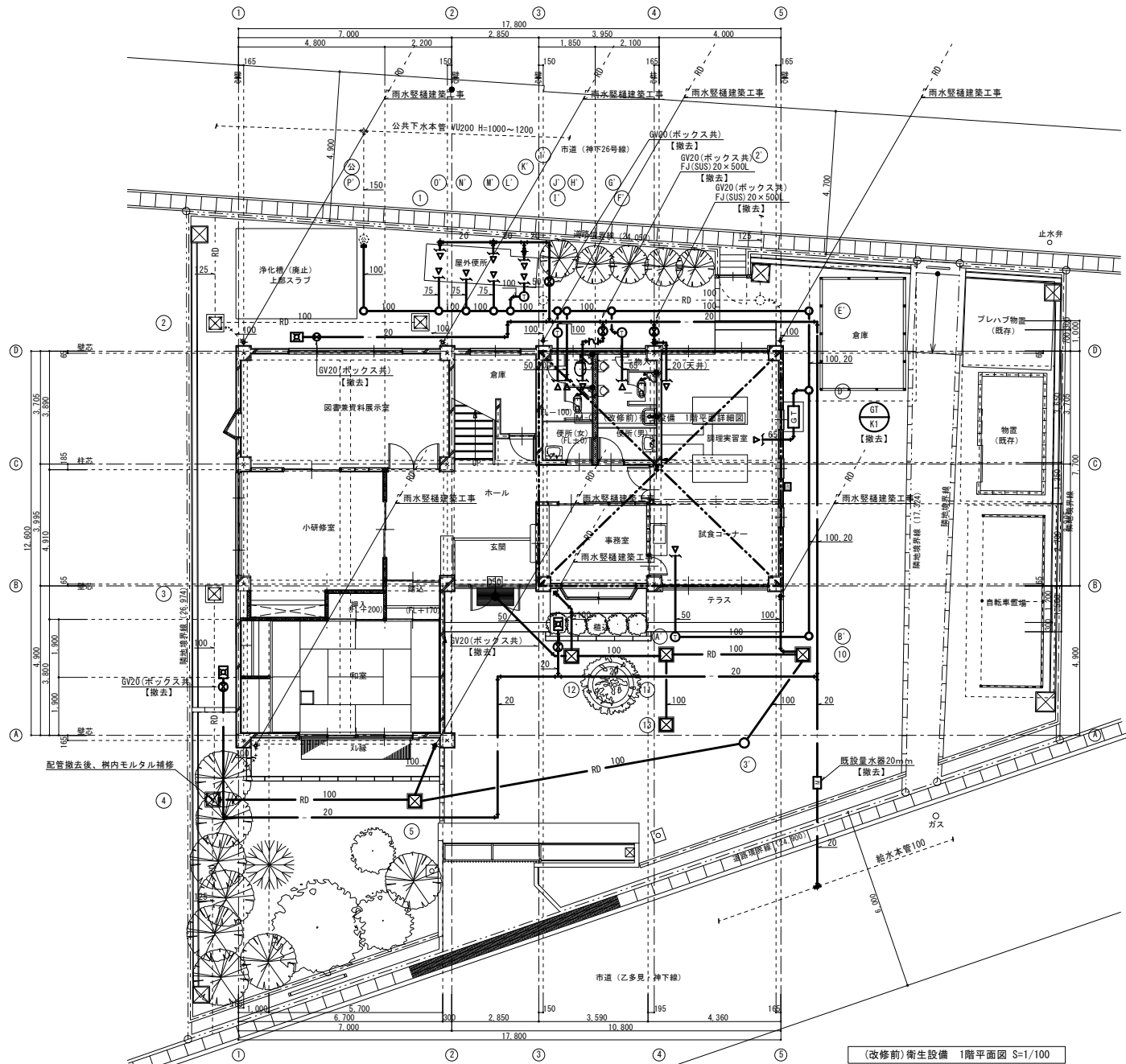
撤去 器具表				
階	室 名	名 称	仕 様	数 量
1	便所(男)	和風大便器	G750V、S570S、TS670F	1
		小便器	U307C、T60P、T62-16、T64FWN	2
		掃除流し	SK22A、T23AE20、T37SN、TK22	1
		洗面器	T20S、T4A、T6P、TS126AS	1
		化粧鏡	TS119AS3	1
		化粧棚	S-3	1
	便所(女)	和風大便器	G750V、S570S、TS670F	1
		洋風大便器	G21、S540S、TS670D、TC262N、TS3MN7S	1
		洗面器	T20S、T4A、T6P、TS126AS	1
		化粧鏡	TS119AS3	1
		化粧棚	S-3	1
	調理実習室	自在水栓	T130AR13	1
		調理台	建築工事 配管切断本工事	2
屋外				
		散水栓	φ13 BOX共	3

改修後

改修後 器具表														
TOTO			LIXIL		電気容量			1階				屋外	合計	
器具名	参考品番	仕 様・付 属 品	参 考 品 番	仕 様・付 属 品	φ	V	Kw 参 考 (TOTO)	便 所 (女)	便 所 (男)	多 目 的 W C	調 理 実 習 室			
車椅子対応洋風便器	CFS497BPC	床置壁排水大便器、フラッシュタンク式(CFS497BPC)、温水洗浄便座(瞬間式)、蓋無し(TCF5841AUPR) 他付属品	BC-P110PM	DQ-PA150PCH、CW-PC120E-NECK 他付属品	1	100	1.260			1			1	
洋風大便器	CFS497BPC	床置壁排水大便器、フラッシュタンク式(CFS497BPC)、温水洗浄便座(貯湯式)(TCF5534AUP) 他付属品	BC-P110PM	DQ-PA150PCH、CW-PA21ALQE-NECK-R1 他付属品	1	100	0.311	4	3				7	
紙巻器	YH702	棚付二連紙巻器(YH702) 他付属品	CF-63HST							1			1	
手すり一体形紙巻器	YHB63FR	手すり一体形紙巻器(YHB63FR) 他付属品	NKF-3WU2					4	3				7	
オストメイトバック	UAS81LDB1NW	汚物流し、レバー水栓、電気温水器、水石けん入れ、紙巻器、専用ライニング(UAS81DB1NW) 他付属品	PTOM-B210W	PTOM-ESCR 他付属品	1	100	0.6			1			1	
カウンター式洗面器	LS351CM	カウンター式洗面器(LS351CM)、電気温水器付自動水栓(REAH03B1RS26SK)、自動水石けん供給栓(TLK08S04JA) 他付属品	L-2150P	AM-320CV1、EHPW-CA3ECS2、KS-942UMTP 他付属品	1	100	0.6	2	2				4	
カウンター	MLUAC1800CPA13W	カウンター、奥行450mm、L=1800(MLUA) 他付属品	■MB-450MS(1800)					1	1				2	
洗面器	LSH722AAPWW	ペッセル式洗面器、電気温水器付自動水栓、水石けん入れ(LSH722AAPWW) 他付属品	L-555N	EHMS-CA3ECSG1-300C 他付属品	1	100	0.6			1			1	
マルチシンク	SK500	マルチシンク(小形)(SK500)、横水栓(T200BSQ13C) 他付属品	S-17	LF-7KRZ-13-U 他付属品				1					1	
横水栓	T130AUN13C	横水栓、スバウト170mm(T130AUN13C)	LF-12F-13-U								1		1	
散水栓	T28KUNH13	散水栓、キー付(T28KUNH13)、ステンレス製散水栓ボックス共 他付属品	LF-33G-13-CV	ステンレス製散水栓ボックス共 他付属品								3	3	
化粧鏡	YM354SAE	化粧鏡 盗難防止形350×450(YM354SAE) 他付属品	KF-354S	A-669-1 他付属品				2	2	1			5	
L形手すり	T112CL11	700×700、前出寸法230mm(T112CL11) 他付属品	KF-926AE80025J							1			1	
跳ね上げ手すり	T112HK7R	L=700、ロック付、樹脂被膜(T112HK7R) 他付属品	KF-471EH70JU							1			1	
フック	YKH52AR	シングルフック(YKH52AR) 他付属品	KF-28							1			1	
台所流し	建築工事	排水トラップ附属品 排水接続：本工事									(1)		(1)	
調理実習台	建築工事	給水栓、排水トラップ附属品 給排水接続：本工事									(1)		(1)	

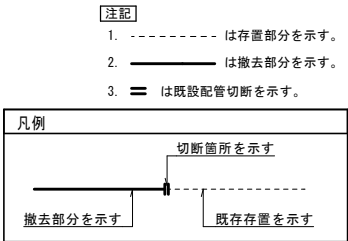
工事名					No.		株式会社 ペン建築設計	
岡山市人権啓発センター屋上・外壁ほか改修に伴う機械設備工事							1級建築士事務所 (県) 第1671号 1級建築士 第 24545 号 大月 始 〒700-0811 岡山市北区豊町1丁目1-6 TEL 086-231-3151	
図面名 (改修前・後)衛生設備 器具表					縮尺	(A1) - (A3) -	M-05	
岡山市 都市整備局 住宅・建築部 公共建築課					令和 8 年 1 月			
課長	課長補佐	係長	課員	担当者	承認		機関	製図

改修前

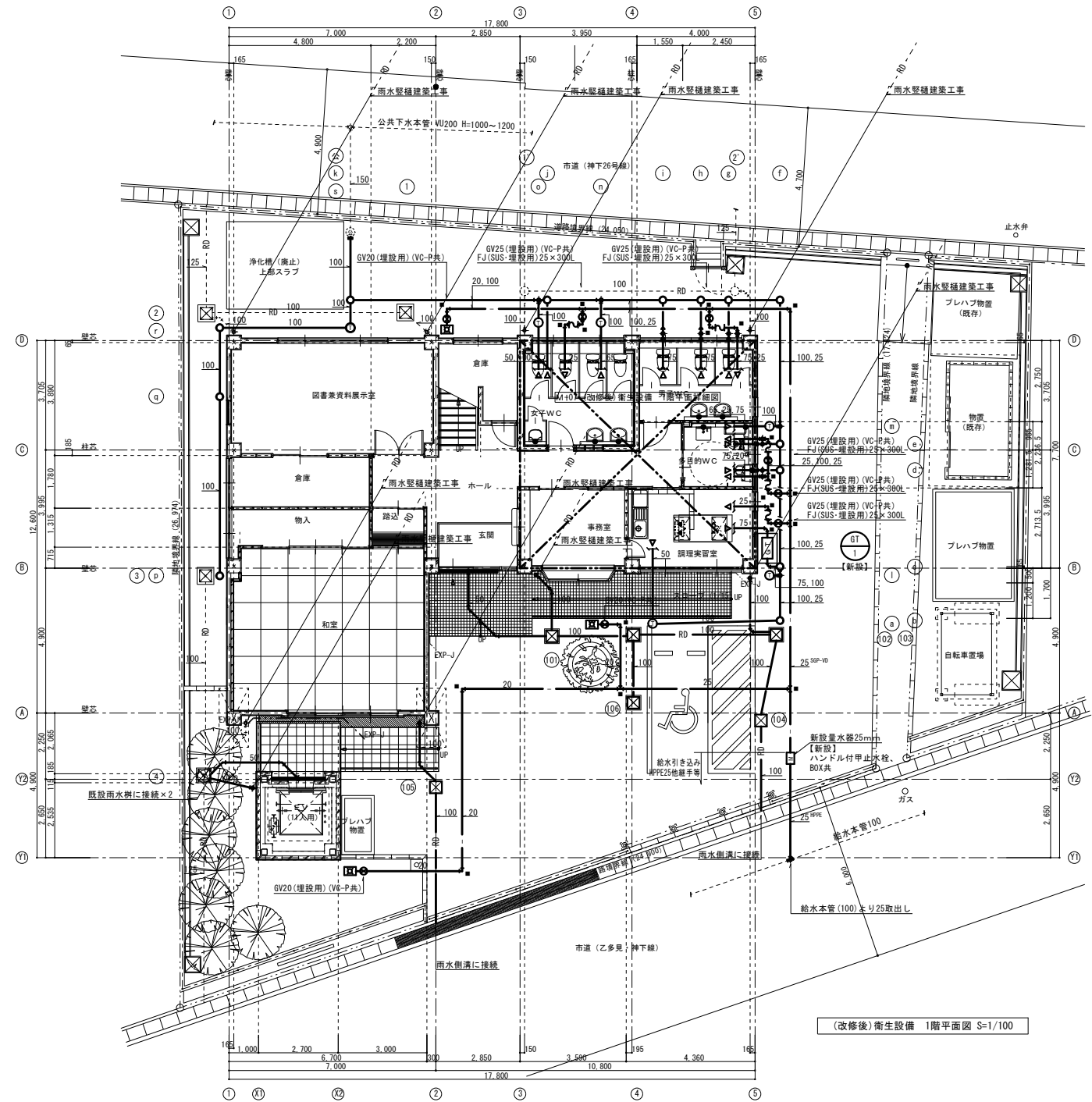


グリース阻集器の容量の算定		計 算 式	計 算 値	計算結果
1. 流入流量の算定		$Q = N \cdot W_m \cdot 1 / t \cdot k$ N: 1日当りの利用人数 Wm: 利用人数1人当たりの使用水量 t: 1日当たりの厨房使用時間 k: 危険率を用いて定めた時の流量の平均流量に対する倍率	[L/min] Q= [L/日] N=10 [L/(人)] Wm=50 [min/日] t=60 [kg/g] k=3.5	29.2 [L/min]
2. 阻集グリース層の容量		$G_u = N \cdot g_u' \cdot i_u \cdot C_2$ N: 1日当りの利用人数 gu': 利用人数1人当たりの阻集グリースの質量 iu: 掃除の周期 C2: 定数 (= 10 <sup>-3</sup> )	[kg] Gu= [L/日] N=10 [g/(人)] gu'=3.5 [日] iu=7.0 [kg/g] C2=0.001	0.2 [kg]
3. たい積残さ層の容量		$G_b = N \cdot g_b' \cdot i_b \cdot C_2$ N: 1日当りの利用人数 gb': 利用人数1人当たりのたい積残さの質量 ib: 掃除の周期 C2: 定数 (= 10 <sup>-3</sup> )	[L] Gb= [L/日] N=10 [g/(人)] gb'=1.5 [日] ib=30 [kg/g] C2=0.001	0.5 [kg]
阻集グリース及び 体積残さの質量		$G = G_u + G_b$ Gu: 阻集グリース層の容量 Gb: たい積残さ層の容量	[kg] G= [kg] Gu=0.2 [kg] Gb=0.5	0.7 [kg]
材 質		FRP製 参考品番 HGR-NX50P (ホーコス) 蓋: 溶融亜鉛メッキ(T-2)		
設計実容量		50L		
呼び径 (mm)		流入側: Φ75 流出側: Φ75		

特記補足事項  
・撤去施工前に調査を充分に実施し、結果を監督員に報告すると共に、設計図書と異なる場合には監督員と協議後、施工に当たる事。



改修後



掘削標準図 S=1/30

GT-1 グリーストラップ 参考図 ※縦体は建築工事

寸法表 (参考)

記号	W	D	H	A	B
GT-1	800	500	530	230	350

工事名 岡山市人権啓発センター屋上・外壁ほか改修に伴う機械設備工事

図面名 (改修前・後)衛生設備 1階平面図

岡山市 都市整備局 住宅・建築部 公共建築課

令和8年1月

設計者 承認者

N.O. M-06

株式会社 ベン建築設計

1級建築士事務所 (興) 第1671号

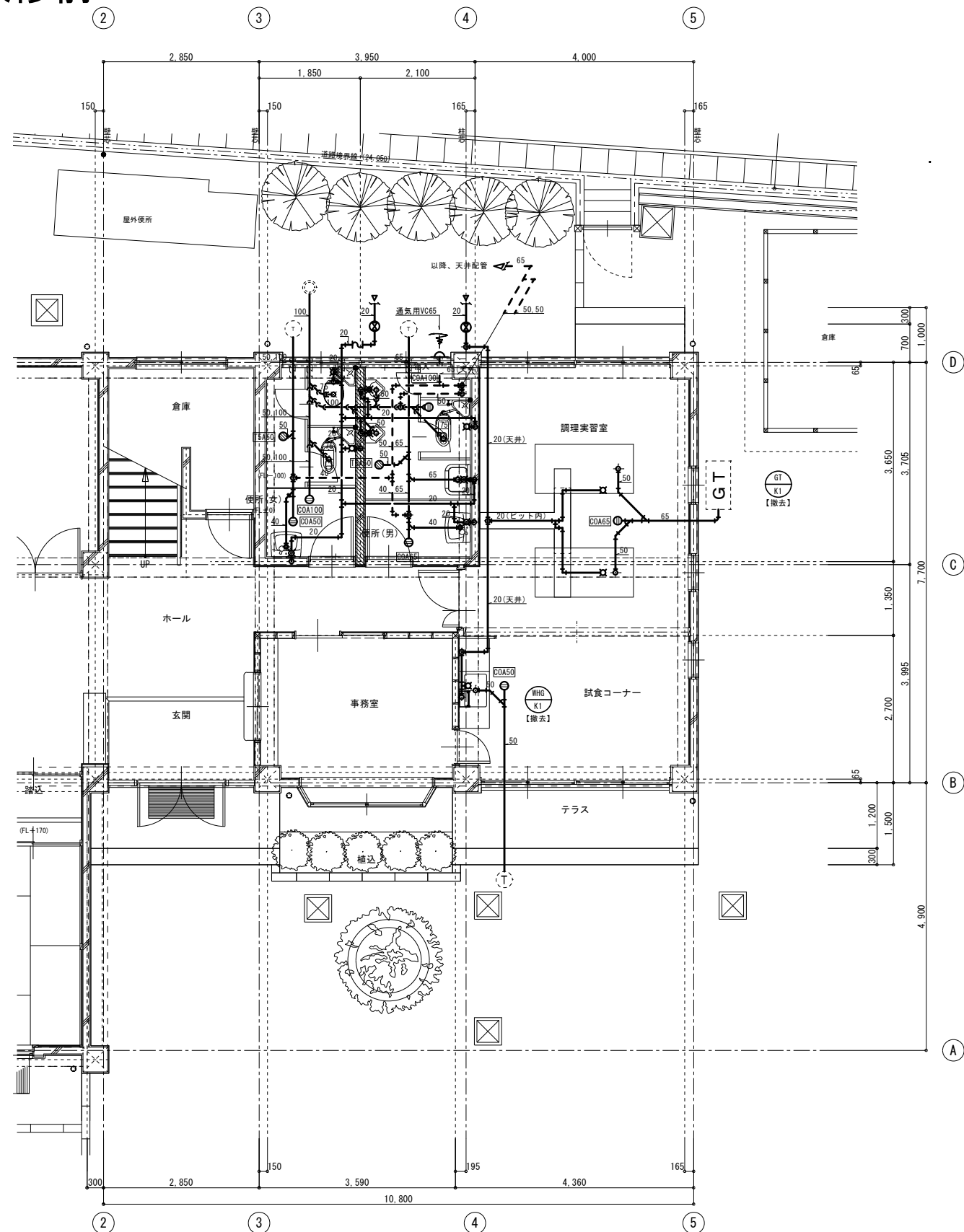
〒700-0811 第 24545 号 大月 始

岡山市北区藤町1丁目1-6

TEL 086-231-3151



改修前



(改修前)衛生設備 1階平面詳細図 S=1/50

— 特記補足事項 —

- ・撤去施工前に調査を充分に実施し、結果を監督員に報告すると共に、設計図書と異なる場合には監督員と協議後、施工に当たる事。

注記

1. ----- は存置部分を示す。
2. ————— は撤去部分を示す。
3. == は既設配管切断を示す。

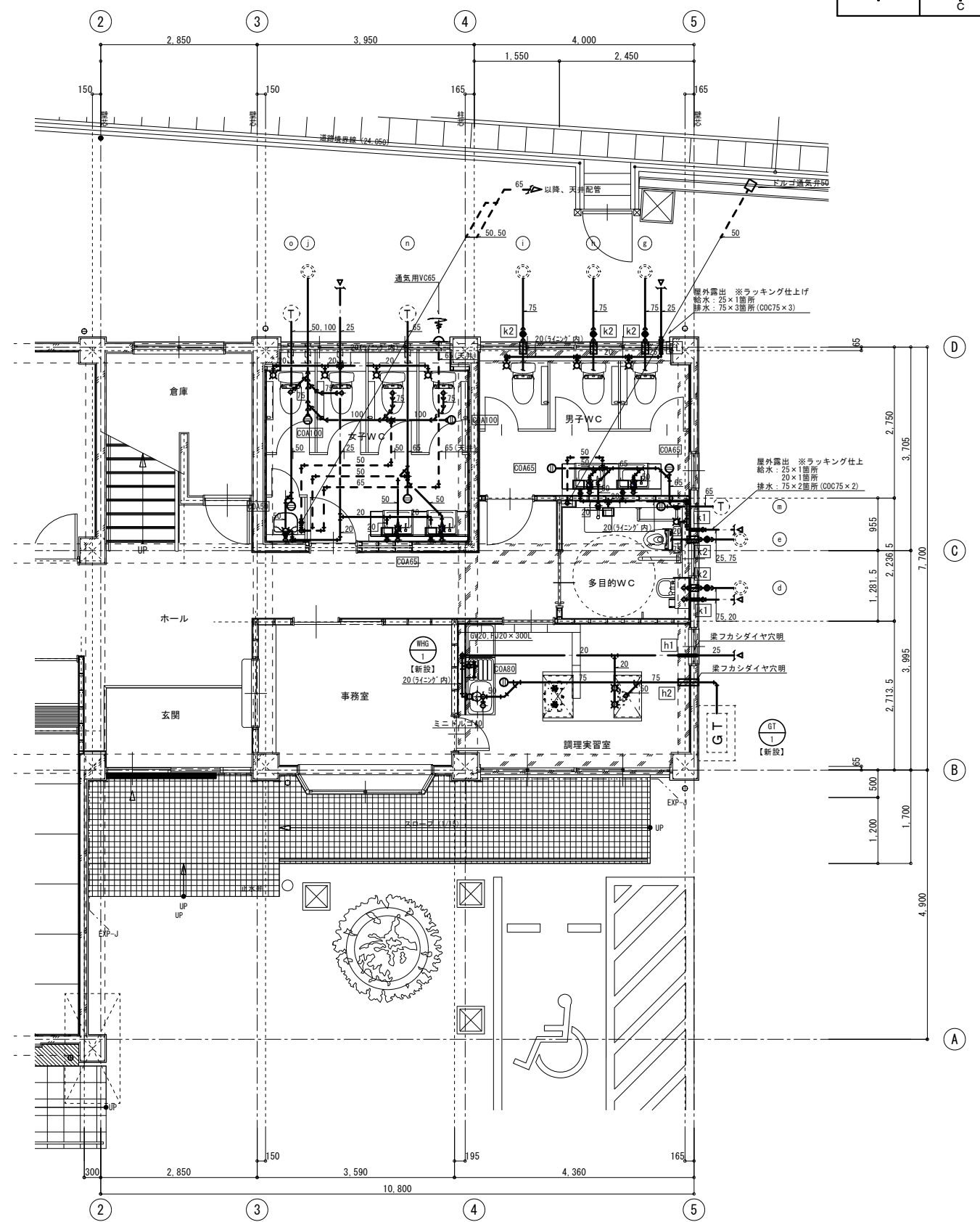
凡例

切断箇所を示す

撤去部分を示す

既存存置を示す



改修後



(改修後)衛生設備 1階平面詳細図 S=1/50

記号	場所	サイズ	数量
h1	地中梁(7か部分)	φ50	1
h2	地中梁(7か部分)	φ110	1
k1	壁	φ50	3
k2	壁	φ110	5

注記

1. ----- は存置再使用部分を示す。
2. \_\_\_\_\_ は改修部分を示す。
3. == は既設配管接続を示す。
4.  は機械ハツリ(ダイヤ穴あけ)を示す。
5.  は既設貫通穴を示す。

凡例

接続箇所を示す

改修部分を示す

存置再使用を示す

工事名	岡山市人権啓発センター屋上・外壁ほか改修に伴う機械設備工事
-----	-------------------------------

上中七	岡田市六権吉光モック 産土 外生ほか収修に伴ノ減価改訂工事

圖面名	(改修前・後)衛生設備 1階平面詳細図	縮尺	(A1) (A3)
-----	---------------------	----	--------------

岡山市 都市整備局 住宅・建築部 公共建築課	令和8年
------------------------	------

職員	職員補佐	家賃	職員	担当

No.	株式会社 ペン建築設計
-----	-------------

1級建築士事務所 (県) 第1671号  
1級建築士 第 243545 号 本号 持

M-07

	揭阳市北堤福河村 11 号 1-6 TEL 086-231-3151
--	---------------------------------------

承認	検図	製図



改修前

改修前 空調設備機器表

記号	名称	仕様	電気特性					台数	設置場所		備考・型番
			電源 相-電圧 (φ-V)	出力		冷房 消費 電力 (kW)	暖房 消費 電力 (kW)		屋内機	屋外機	
ACP-K1 (撤去・処分)	空冷ヒートポンプパッケージエアコン	型式：壁掛形エアコン 冷媒：R410A 1.6kg 冷房能力：4.0kW 暖房能力：4.5kW 概略寸法・概略質量：屋内機：780×210×280H 10kg 屋外機：887×340×600H 41kg	1-200	0.55	屋外機：0.04 屋内機：0.02	0.895	0.88	1	1階 図書兼資料展示室	西面 屋外	屋外機：RAS-AP45SHJ(日立) 屋内機：RPK-AP45K3
ACP-K2 (撤去・処分)	空冷ヒートポンプパッケージエアコン	型式：ペア 天吊形 冷媒：R32 3.35kg 冷房能力：10.0kW 暖房能力：11.2kW 概略寸法・概略質量：屋内機：1590×695×235H 38kg 屋外機：940×320×1430H 91kg	3-200	1.79	屋外機：0.071×2 屋内機：0.15	2.6	2.60	2	2階 研修室	屋上	屋内機：FHP1120B(ダイキン)
ACR-K1 (引渡し)	ルームエアコン 家電リサイクル品	型式：壁掛形ルームエアコン 冷媒：R410A 0.95kg 冷房能力：4.0kW 暖房能力：5.0kW 概略寸法・概略質量：屋内機：795×248×290H 10kg 屋外機：795×300×595H 37kg	1-200	1.1	屋外機：0.032 屋内機：0.022	1.24	1.24	1	1階 和室	西面 屋外	屋外機：R40MEP(ダイキン) 屋内機：F40WTEP-W
ACR-K2 (引渡し)	ルームエアコン 家電リサイクル品	型式：床置形ルームエアコン 冷媒：R22 1.27kg 冷房能力：3.2kW 暖房能力：4.5kW 概略寸法・概略質量：屋内機：780×198×660H 21kg 屋外機：795×255×542H 37kg	1-200	0.9	屋外機：0.018 屋内機：0.027	1.37	1.72	1	1階 小研修室	西面 屋外	屋外機：SGF323KR(三菱重工)
ACR-K3 (引渡し)	ルームエアコン 家電リサイクル品	型式：壁掛形ルームエアコン 冷媒：R410A 0.72kg 冷房能力：2.2kW 暖房能力：2.2kW 概略寸法・概略質量：屋内機：780×210×280H 7.5kg 屋外機：700×258×505H 22kg	1-100	0.6		0.44	0.55	1	1階 事務室	南面 屋外	屋外機：RAC-AJ22B(日立) 屋内機：RAS-AJ22B(W)

改修後

改修後 空調設備機器表

記号	名称	仕様	電気特性					台数	設置場所	備考・参考型番(ダイキン)
			電源 相-電圧 (φ-V)	出力		冷房 消費 電力 (kW)	暖房 消費 電力 (kW)			
				圧縮機 (kW)	送風機 (kW)					
ACP-1	空冷ヒートポンプパッケージエアコン 1階 和室系統	型式：ペア 天井吊形 冷媒：R32 冷房能力：7.1kW(3.4kW～8.0kW) 暖房能力：8.0kW(3.6kW～10.6kW) 付属品：ワイヤードリモコン,ロングライフフィルター,コンクリート基礎ブロック,転倒防止金具,その他標準付属品共	3-200	1.29	屋外機：0.091 屋内機：0.084	1.95	2.20	1	屋外機：西面 屋外 屋内機：1階 和室	SSRH80CT
ACP-2	空冷ヒートポンプパッケージエアコン 1階 図書室兼資料室系統	型式：ペア 壁掛形 冷媒：R32 冷房能力：5.6kW(2.6kW～6.3kW) 暖房能力：6.3kW(2.9kW～8.0kW) 付属品：ワイヤードリモコン,ロングライフフィルター,コンクリート基礎ブロック,転倒防止金具,その他標準付属品共	1-200	1.1	屋外機：0.05 屋内機：0.048	1.58	1.6	1	屋外機：西面 屋外 屋内機：1階 図書室兼資料室	SSRA63CV
ACP-3	空冷ヒートポンプパッケージエアコン 1階 調理実習室系統	型式：ペア 天井吊形 冷媒：R32 冷房能力：3.6kW(1.7kW～4.0kW) 暖房能力：4.0kW(1.8kW～5.3kW) 付属品：ワイヤードリモコン,ロングライフフィルター,コンクリート基礎ブロック,転倒防止金具,その他標準付属品共	1-200	0.59	屋外機：0.06 屋内機：0.05	0.85	0.9	1	屋外機：東面 屋外 屋内機：1階 調理実習室	SSRH40CV
ACP-4	空冷ヒートポンプパッケージエアコン 2階 研修室系統	型式：ペア 天井吊形 冷媒：R32 冷房能力：10.0kW(4.8kW～11.2kW) 暖房能力：11.2kW(5.1kW～14.0kW) 付属品：ワイヤードリモコン,ロングライフフィルター,その他標準付属品共	3-200	1.79	屋外機：0.11×2 屋内機：0.15×2	2.6	2.6	2	屋外機：屋上 屋内機：2階 研修室	SSRH112C
ACR-1	ルームエアコン 1階 事務室系統	型式：ルームエアコン 壁掛形 冷媒：R32 冷房能力：2.5kW(0.6kW～3.1kW) 暖房能力：2.8kW(0.7kW～4.1kW) 付属品：ワイヤレスリモコン,ロングライフフィルター,コンクリート基礎ブロック,転倒防止金具,その他標準付属品共	1-100	0.75	屋外機：0.017 屋内機：0.026	0.72 (0.125～1.05)	0.635 (0.13～1.29)	1	屋外機：南面 屋外 屋内機：1階 事務室	S255ATES-S

工事名	岡山市人権啓発センター屋上・外壁ほか改修に伴う機械設備工事					N o .	株式会社 ベン建築設計		
図面名	(改修前・後)空調設備 機器表				施 示	(A1) - (A3) -	M-08	1級建築士事務所 (県) 第1671号 1級建築士 第 24545 号 大 月 始 〒700-0811 岡山市北区善町1丁目1-6 TEL 086-231-3151	
岡山市	都市整備局	住宅・建築部	公共建築課	令和8年1月	担当者	承認		機関	製図
課長	課長補佐	係長	係員						

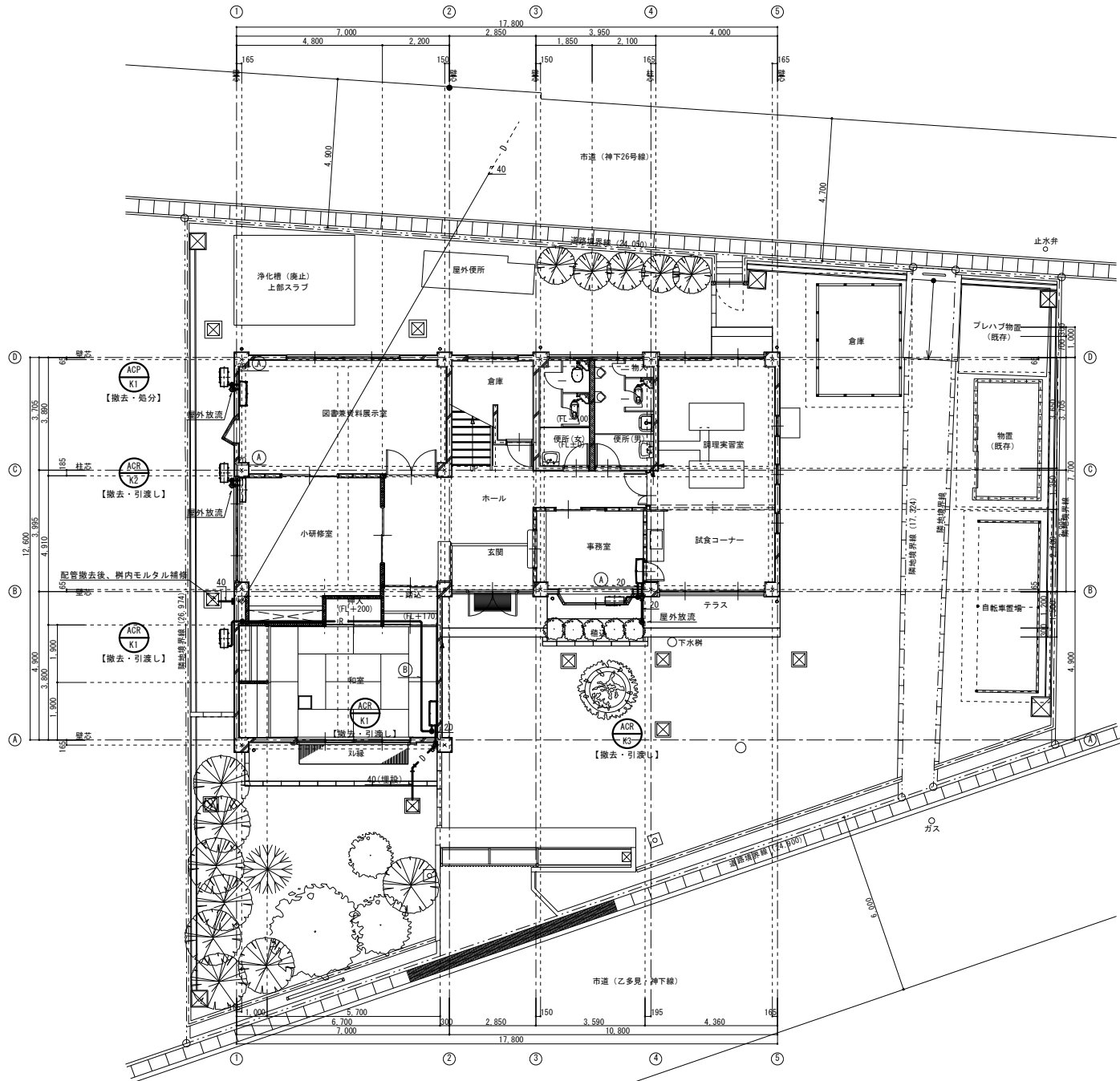
改修前

冷媒管リスト			
記号	液管	ガス管	備考
A	6.4φ	9.5φ	
B	6.4φ	12.7φ	
C	9.5φ	15.9φ	
D	9.5φ	19.1φ	
E	9.5φ	25.4φ	

※渡り配線及びパッケージ型空調機・ルームエアコンの電源渡り線は冷媒配管表巻とする。  
※仕様は、EM-EEF 2.0mm-3C+IE1.6とする。

凡例	
R	空調個別リモコン

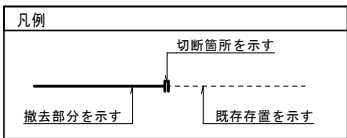
空調配線リスト	
EM-CEES 1.25' -20' ×1 (コロガシ)	リモコン配線



(改修前)空調設備 1階平面図 S=1/100

— 特記補足事項 —  
・撤去施工前に調査を充分に実施し、結果を監督員に報告すると共に、設計図書と異なる場合には監督員と協議後、施工に当たる事。

- 【注記】
- は存置部分を示す。
  - は撤去部分を示す。
  - == は既設配管切断を示す。



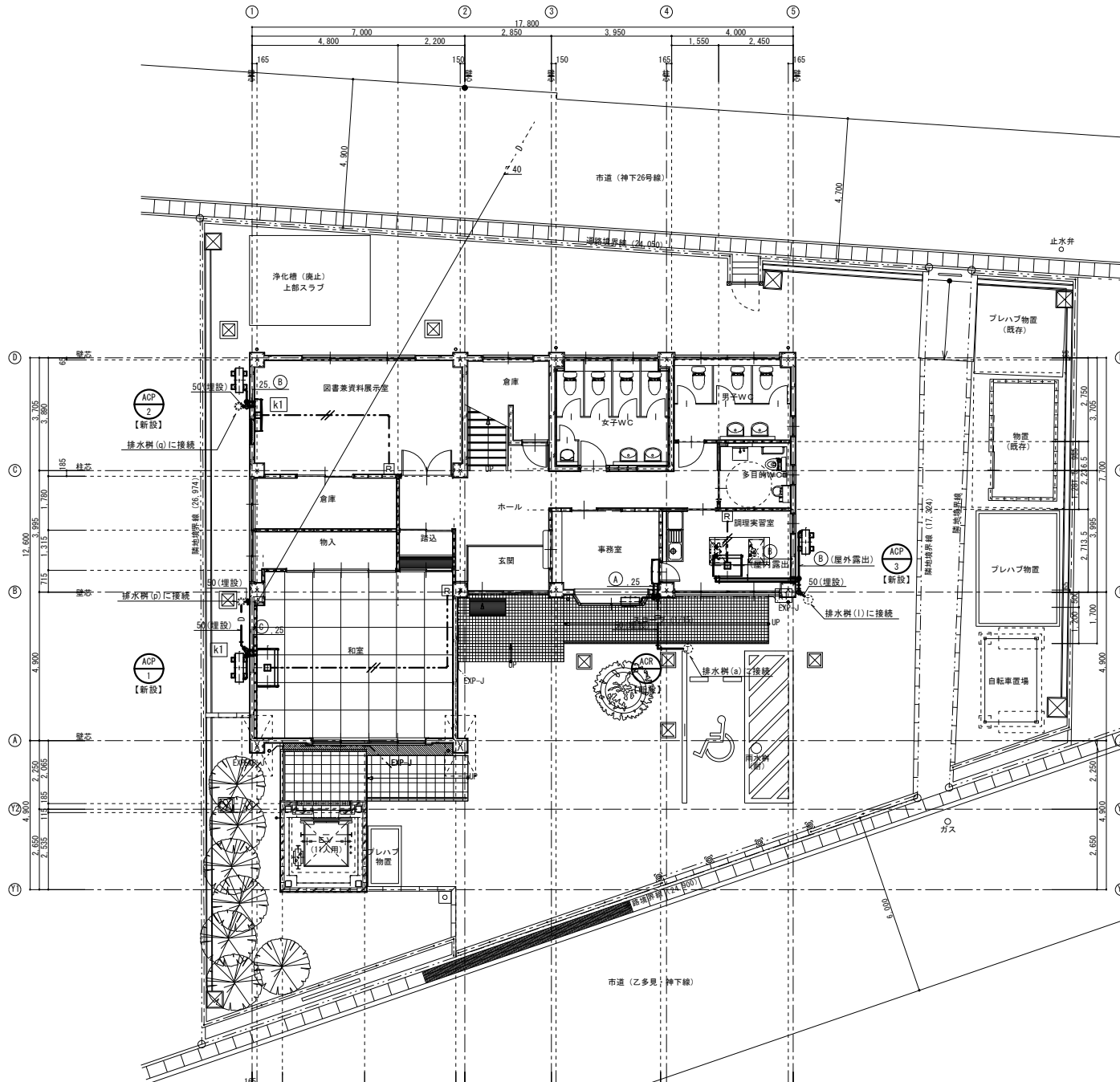
改修後

冷媒管リスト			
記号	液管	ガス管	備考
A	6.4φ	9.5φ	
B	6.4φ	12.7φ	
C	9.5φ	15.9φ	
D	9.5φ	19.1φ	
E	9.5φ	25.4φ	

※渡り配線及びパッケージ型空調機・ルームエアコンの電源渡り線は冷媒配管表巻とする。  
※仕様は、EM-EEF 2.0mm-3C+IE1.6とする。

凡例	
R	空調個別リモコン(2倍用スイッチボックス共)

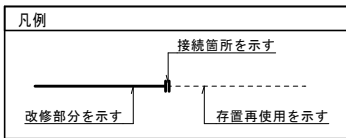
空調配線リスト	
EM-CEES 1.25' -20' ×1 (コロガシ)	リモコン配線



(改修後)空調設備 1階平面図 S=1/100

機械ハツリ(ダイヤ穴あけ)集計表		
記号	サイズ	数量
k1	φ100(壁面)	3

- 【注記】
- は存置再使用部分を示す。
  - は改修部分を示す。
  - == は既設配管接続を示す。
  - ☑ は機械ハツリ(ダイヤ穴あけ)を示す。
  - △ は既設貫通穴を示す。



工事名	岡山市人権啓発センター屋上・外壁ほか改修に伴う機械設備工事	№.	M-09	株式会社 ペン建築設計
図面名	(改修前・後)空調設備 1階平面図	縮尺	(A1) 1:100 (A3) 1:200	1級建築士事務所 (県) 第1671号 〒700-0811 岡山市北区豊町1丁目1-6 TEL. 086-231-3151
図面番号	岡山市 都市整備局 住宅・建築部 公共建築課	令和8年1月	図面番号	図面番号
図面番号	図面番号	図面番号	図面番号	図面番号

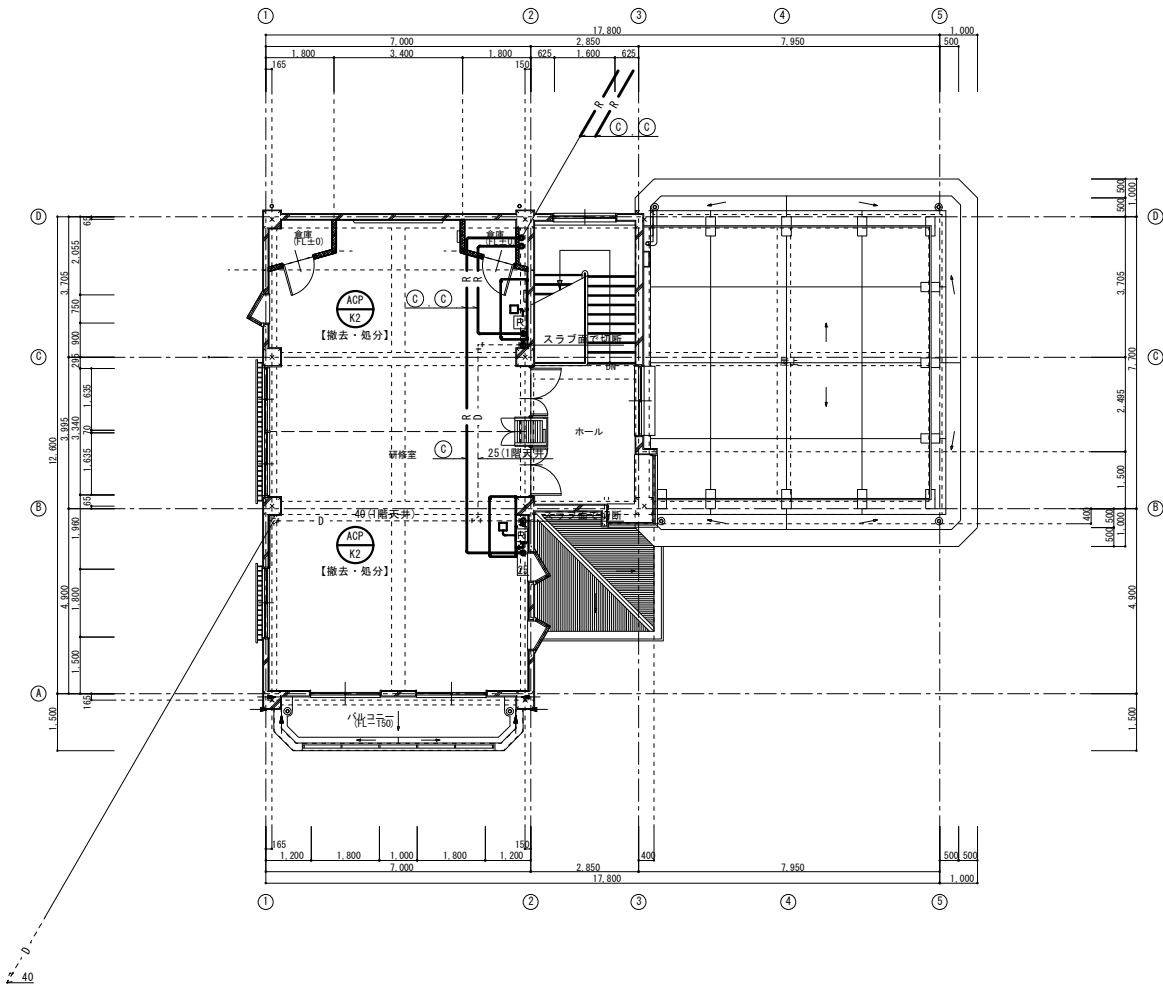
改修前

冷媒管リスト			
記 号	液 管	ガス管	備考
A	6.4φ	9.5φ	
B	6.4φ	12.7φ	
C	9.5φ	15.9φ	
D	9.5φ	19.1φ	
E	9.5φ	25.4φ	

※差り配線及びパッケージ型空調機・ルームエアコンの電源差り線は冷媒配管共巻とする。  
※仕様は、EM-EEF 2.0mm-3C+1E1.6とする。

凡例	
R	空調個別リモコン

空調配線リスト	
---//---	EM-GES 1.25' -2C ×1 (コロガシ) リモコン配線



(改修前)空調設備 2階平面図 S=1/100

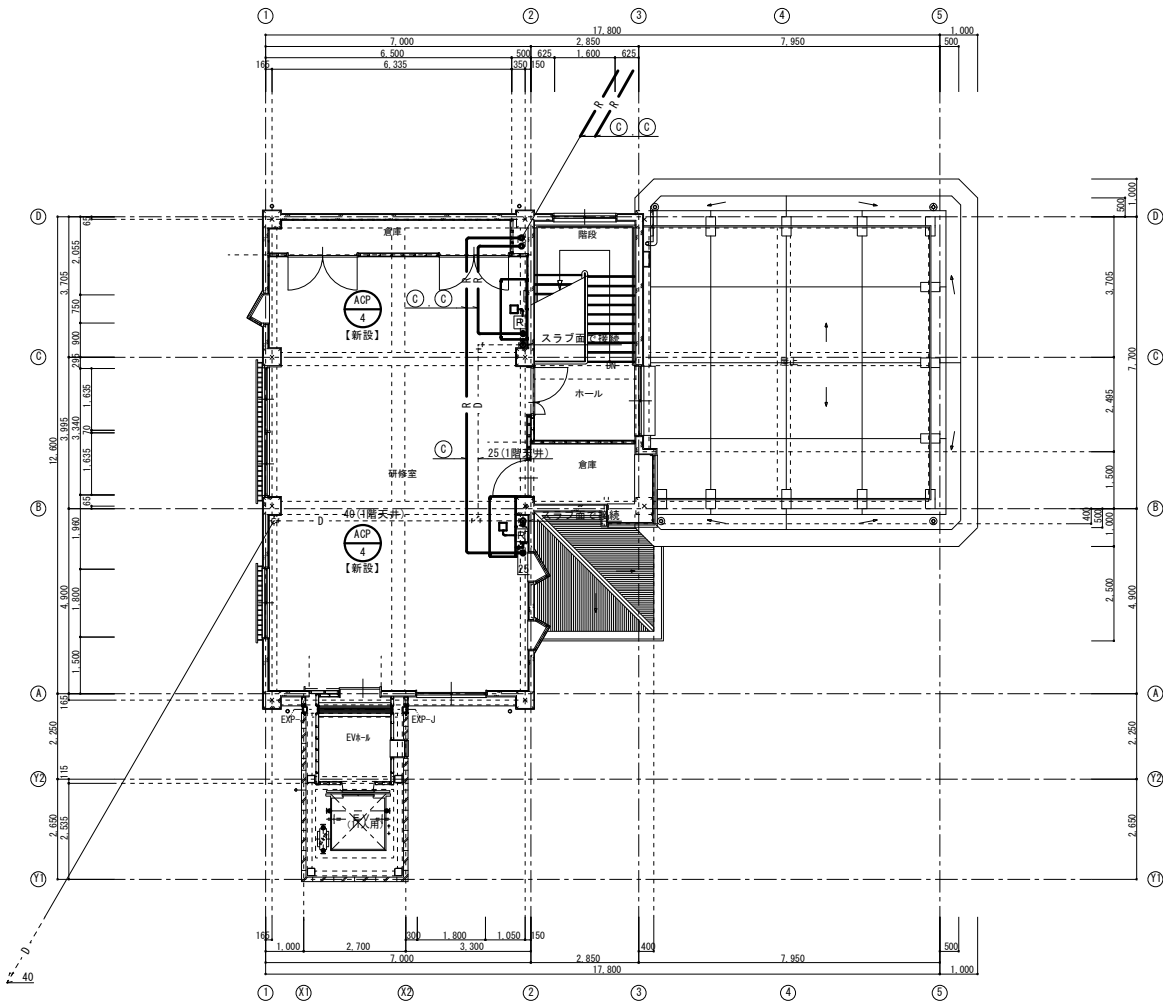
改修後

冷媒管リスト			
記 号	液 管	ガス管	備考
A	6.4φ	9.5φ	
B	6.4φ	12.7φ	
C	9.5φ	15.9φ	
D	9.5φ	19.1φ	
E	9.5φ	25.4φ	

※差り配線及びパッケージ型空調機・ルームエアコンの電源差り線は冷媒配管共巻とする。  
※仕様は、EM-EEF 2.0mm-3C+1E1.6とする。

凡例	
R	空調個別リモコン(2倍用スイッチボックス共)

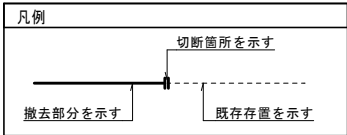
空調配線リスト	
---//---	EM-GES 1.25' -2C ×1 (コロガシ)



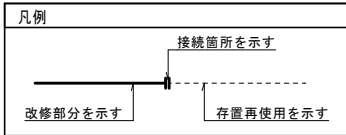
(改修後)空調設備 2階平面図 S=1/100

- 特記補足事項 —
- ・撤去施工前に調査を充分に実施し、結果を監督員に報告すると共に、設計図書と異なる場合には監督員と協議後、施工に当たる事。

- 【注記】
- は存置部分を示す。
  - は撤去部分を示す。
  - == は既設配管切断を示す。



- 【注記】
- は存置再使用部分を示す。
  - は改修部分を示す。
  - == は既設配管接続を示す。



工事名				No.		株式会社 ペン建築設計	
岡山市人権啓発センター屋上・外壁ほか改修に伴う機械設備工事				M-10		1級建築士事務所 (県) 第1671号 1級建築士 第 24545 号 大月 始 〒700-0811 岡山県北区善町1丁目1-6 TEL. 086-231-3151	
図面名 (改修前・後)空調設備 2階平面図						図尺 (A1) 1 : 100 (A3) 1 : 200	
岡山市 都市整備局 住宅・建築部 公共建築課				令和 8 年 1 月		承認	
課長	課長補佐	係長	係員	担当者	機関	製図	

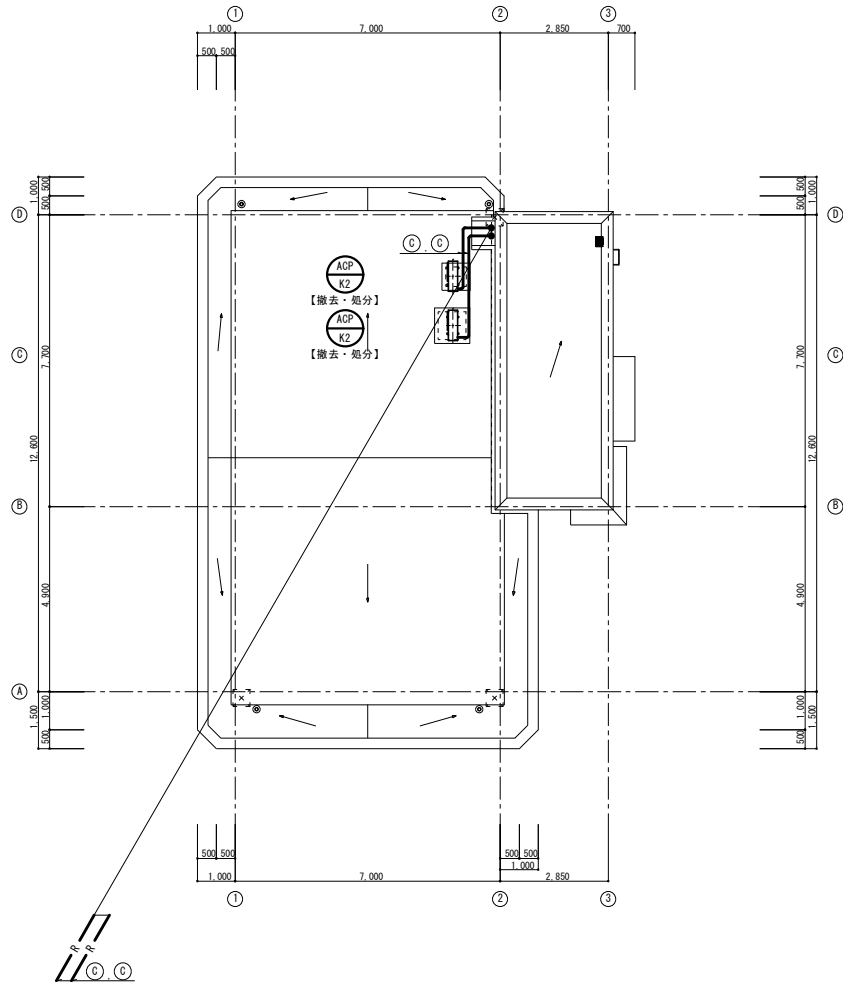
改修前

冷媒管リスト			
記 号	液 管	ガス管	備考
A	6.4φ	9.5φ	
B	6.4φ	12.7φ	
C	9.5φ	15.9φ	
D	9.5φ	19.1φ	
E	9.5φ	25.4φ	

※渡り配線及びパッケージ型空調機・ルームエアコンの電源渡り線は冷媒配管共巻とする。  
※仕様は、EM-EEF 2.0mm-3C+1E1.6とする。

凡例	
R	空調個別リモコン

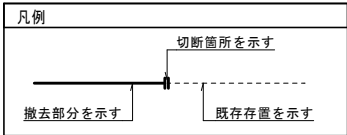
空調配線リスト	
---//---	EM-GES 1.25' -2C ×1 (コロガシ) リモコン配線



(改修前)空調設備 R階平面図 S=1/100

— 特記補足事項 —  
・撤去施工前に調査を充分に実施し、結果を監督員に報告すると共に、設計図書と異なる場合には監督員と協議後、施工に当たる事。

- 【注記】
- は存置部分を示す。
  - は撤去部分を示す。
  - == は既設配管切断を示す。



改修後

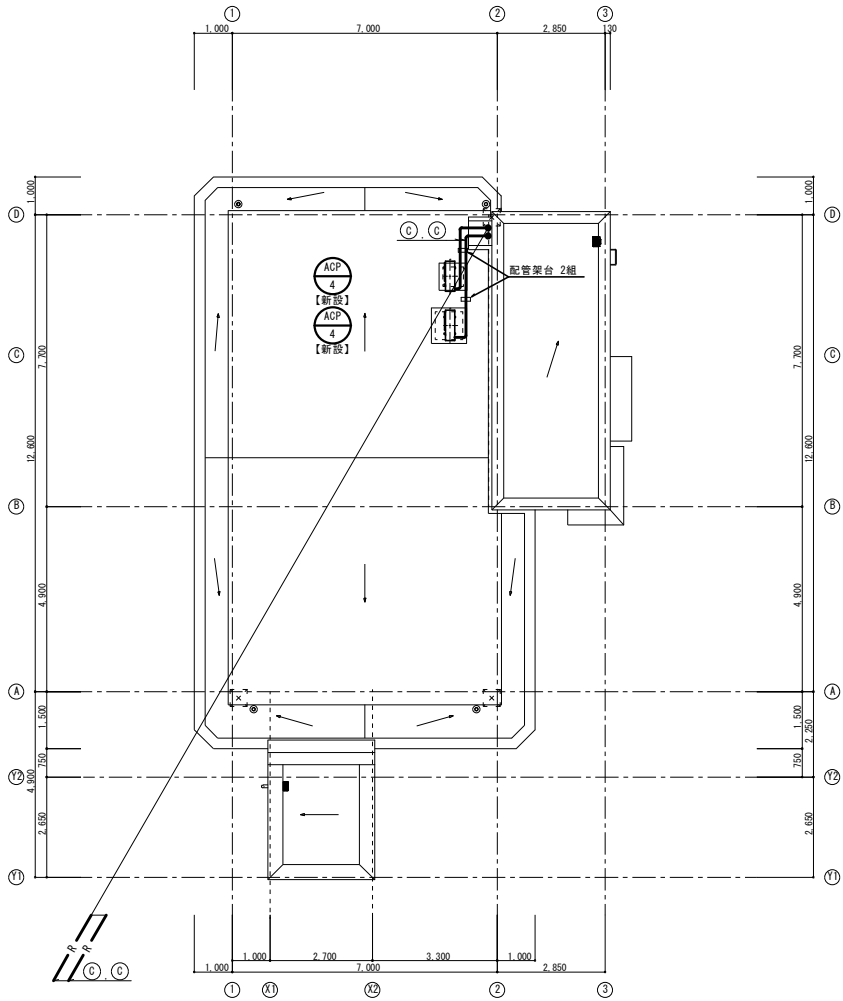
冷媒管リスト			
記 号	液 管	ガス管	備考
A	6.4φ	9.5φ	
B	6.4φ	12.7φ	
C	9.5φ	15.9φ	
D	9.5φ	19.1φ	
E	9.5φ	25.4φ	

※渡り配線及びパッケージ型空調機・ルームエアコンの電源渡り線は冷媒配管共巻とする。  
※仕様は、EM-EEF 2.0mm-3C+1E1.6とする。

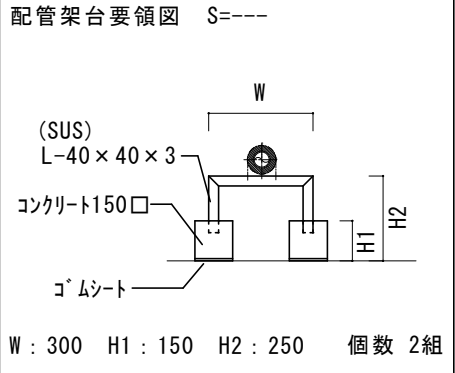
凡例	
R	空調個別リモコン(2個用スイッチボックス共)

空調配線リスト	
---//---	EM-GES 1.25' -2C ×1 (コロガシ)

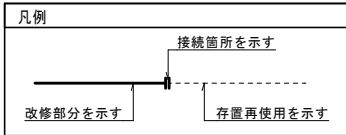
※天井内は、ケーブルコロガシとする。  
※露出立下げ部は、メタルモールA型を使用する。  
※壁内立下げは合成樹脂製可とう電線管 (P管)を使用する。



(改修後)空調設備 R階平面図 S=1/100



- 【注記】
- は存置再使用部分を示す。
  - は改修部分を示す。
  - == は既設配管接続を示す。



工事名					No.		株式会社 ベン建築設計	
岡山市人権啓発センター屋上・外壁ほか改修に伴う機械設備工事							1級建築士事務所 (県) 第1671号	
図面名					M-11		1級建築士 第 24545 号 大 号 月 始	
(改修前・後)空調設備 R階平面図							〒700-0811	
岡山市 都市整備局 住宅・建築部 公共建築課					令和 8 年 1 月		岡山市北区番町1丁目1-6	
							TEL 066-231-3151	
課長	課長補佐	係長	係員	担当者	承認		機関 製図	

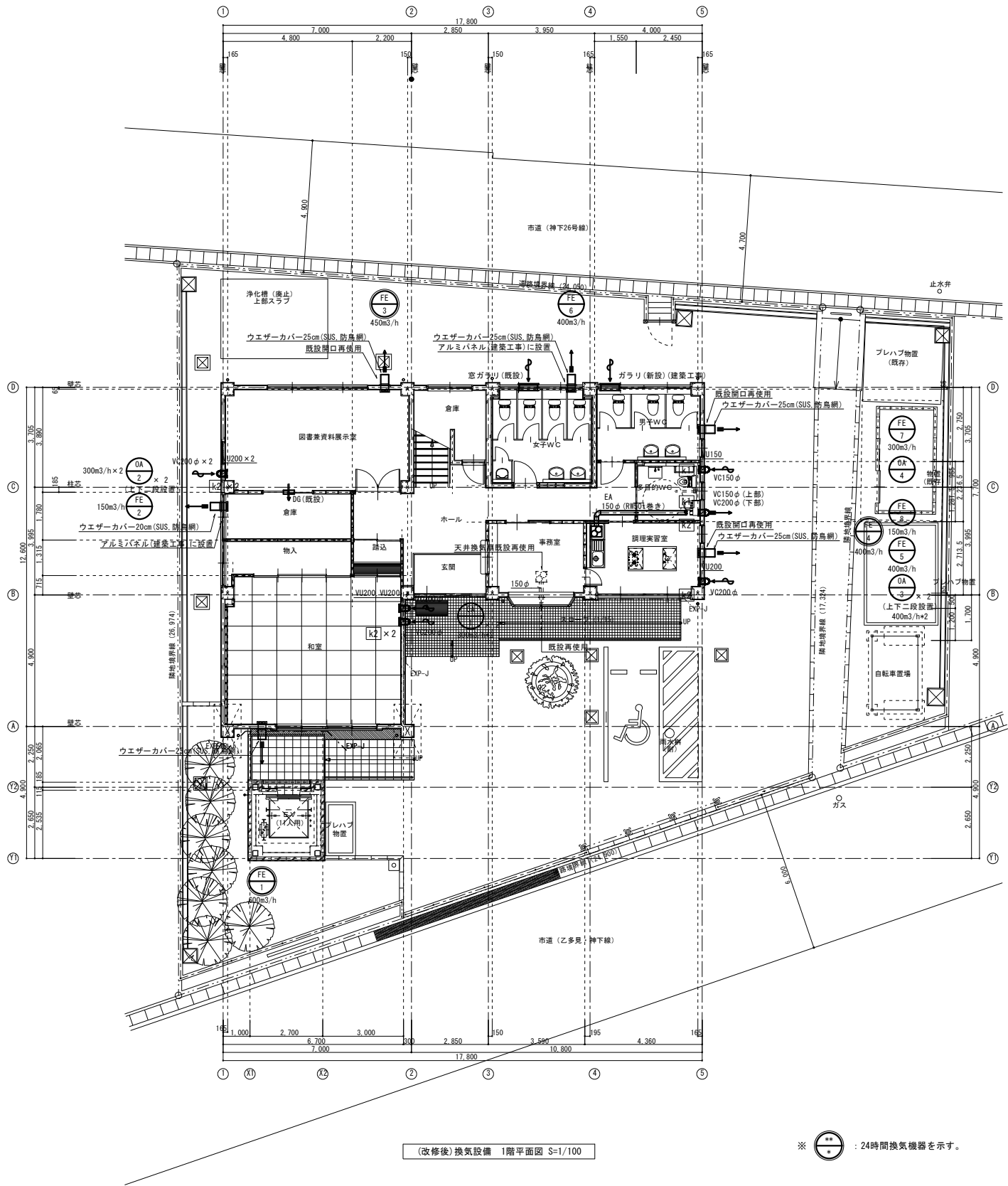
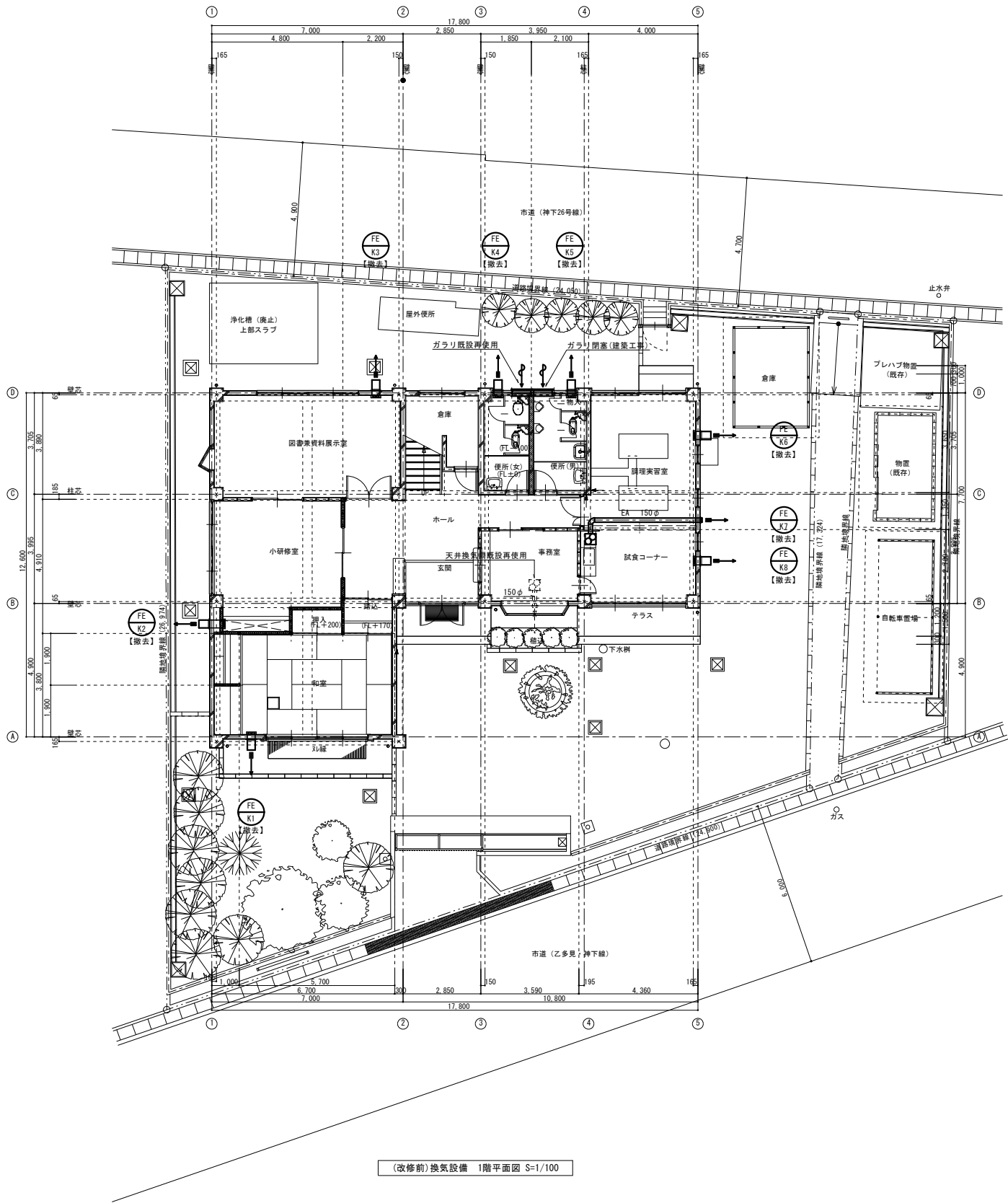
改修後

改定後 仕様表													
記号	名 称	仕 様	風 量 (m3/h)	静 圧 (Pa)	動 力			操 作	騒 音 (dB)	台 数	設 置 場 所	備 考・参 考 型 番 (三菱電機)	
					電 源 相・電 圧 (φ・V)	定 格 出 力 電 力 (W)	起 動 方 式						
FE-1	壁換気扇	仕 様 : 25cm 格子タイプ 電気式シャッター 付 属 品 : 24時間換気スイッチ(強弱切替付), 25cm用ウエザークカバー(SUS製, 防鳥網), その他標準付属品共	(強) 600 (弱) 100	10 5	1-100	38 14	直入	手動	43 26	1	1階 和室	EX-25SC4 24時間換気スイッチは電気設備に支給	
FE-2	壁換気扇	仕 様 : 20cm 格子タイプ 電気式シャッター 付 属 品 : 20cm用ウエザークカバー(SUS製, 防鳥網), その他標準付属品共		150	10	1-100	12.5	直入	手動	33.5	1	1階 倉庫	EX-20LK9-C
FE-3	壁換気扇	仕 様 : 25cm 格子タイプ 電気式シャッター 付 属 品 : 24時間換気スイッチ(強弱切替付), 25cm用ウエザークカバー(SUS製, 防鳥網), その他標準付属品共	(強) 450 (弱) 50	10 5	1-100	38 14	直入	手動	43 26	1	1階 図書兼資料展示室	EX-25SC4 24時間換気スイッチは電気設備に支給	
FE-4	天井扇	仕 様 : DCブラシレスモーター オール金属タイプ 24時間換気機能付 接続径: 150φ 付 属 品 : 24時間換気スイッチ(強弱切替付), 深形バンドキャップ(SUS, 防鳥網)150φ, その他標準付属品共	(強) 400 (弱) 100	10 20	1-100	38 4.5	直入	手動	49.5 29.5	1	1階 調理実習室	VO-20ZV6 24時間換気スイッチは電気設備に支給	
FE-5	壁換気扇	仕 様 : 25cm 台所用 電気式シャッター 付 属 品 : 25cm用ウエザークカバー(SUS製, 防鳥網), その他標準付属品共		400	10	1-100	26	直入	手動	37.5	1	1階 調理実習室	EX-25EMP9
FE-6	壁換気扇	仕 様 : 25cm 格子タイプ 電気式シャッター 付 属 品 : 25cm用ウエザークカバー(SUS製, 防鳥網), その他標準付属品共		400	10	1-100	26	直入	手動	37.5	1	1階 便所(女)	EX-25EK9-C
FE-7	壁換気扇	仕 様 : 25cm 格子タイプ 電気式シャッター 付 属 品 : 25cm用ウエザークカバー(SUS製, 防鳥網), その他標準付属品共		300	10	1-100	26	直入	手動	37.5	1	1階 便所(男)	EX-25EK9-C
FE-8	パイプファン	仕 様 : 角形格子グリル 接続径: 200φ 電気式シャッター 付 属 品 : 深形バンドキャップ(SUS製, 防鳥網)200φ, その他標準付属品共		150	10	1-100	13	直入	手動	37	1	1階 多目的WC	V-20PXSS
FE-9	壁換気扇	仕 様 : 30cm 格子タイプ 電気式シャッター 付 属 品 : 24時間換気スイッチ(強弱切替付), 30cm用ウエザークカバー(SUS製, 防鳥網), その他標準付属品共	(強) 900 (弱) 100	10 5	1-100	48 17.5	直入	手動	42.5 24	2	2階 研修室	EX-30SC4 24時間換気スイッチは電気設備に支給	
OA-1	給気口	仕 様 : 給気グリル フィルター付 風量調整付 接続径: 200φ 付 属 品 : 深形バンドキャップ(SUS製, 防鳥網)200φ, その他標準付属品共		300						2	1階 和室	P-230LF6	
OA-2	給気口	仕 様 : 給気グリル フィルター付 風量調整付 接続径: 200φ 付 属 品 : 深形バンドキャップ(SUS製, 防鳥網)200φ, その他標準付属品共		300						2	1階 図書兼資料展示室	P-230LF6	
OA-3	給気口	仕 様 : 給気グリル フィルター付 風量調整付 接続径: 200φ 付 属 品 : 深形バンドキャップ(SUS製, 防鳥網)200φ, その他標準付属品共		500						2	1階 調理実習室	P-230LF6	
OA-4	給気口	仕 様 : 給気グリル フィルター付 風量調整付 接続径: 150φ 付 属 品 : 深形バンドキャップ(SUS製, 防鳥網)150φ, その他標準付属品共		150						1	1階 多目的WC	P-180LF6	
OA-5	給気口	仕 様 : 給気グリル フィルター付 風量調整付 接続径: 200φ 付 属 品 : 深形バンドキャップ(SUS製, 防鳥網)200φ, その他標準付属品共								2	2階 研修室	P-230LF6	

工事名				岡山市人権啓発センター屋上、外壁ほか改修に伴う機械設備工事		No.		株式会社 ペン建築設計	
図面名				(改修前・後)換気設備 機器表・計算書		M-12		1級建築士事務所 (昭) 第1671号 1級建築士 第 243545 号 大 号 始 〒700-0811 岡山県北広域連合庁1丁目1-6 TEL. 086-231-3151	
岡山市		都市整備局		住宅・建築部 公共建築課		令和8年3月			
課長	課長補佐	係長	課員	担当者		承認		製図	

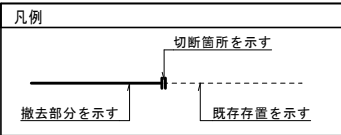
改修前

改修後

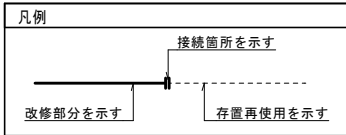


— 特記補足事項 —  
・撤去施工前に調査を充分に実施し、結果を監督員に報告すると共に、設計図書と異なる場合には監督員と協議後、施工に当たる事。

- 【注記】
- は存置部分を示す。
  - は撤去部分を示す。
  - == は既設配管切断を示す。




- 【注記】
- は存置再使用部分を示す。
  - は改修部分を示す。
  - == は既設配管接続を示す。
  - ☑ は機械ハツリ(ダイヤ穴あけ)を示す。



工事名					岡山市人権啓発センター屋上・外壁ほか改修に伴う機械設備工事		No.		株式会社 ベン建築設計		
図面名					(改修前・後)換気設備 1階平面図		縮尺		(A1) 1:100 (A3) 1:200		
岡山市					都市整備局 住宅・建築部 公共建築課		令和 8 年 1 月		M-13		
課長		課長補佐		係長		係員		担当者		承認	
										機関	
										製図	

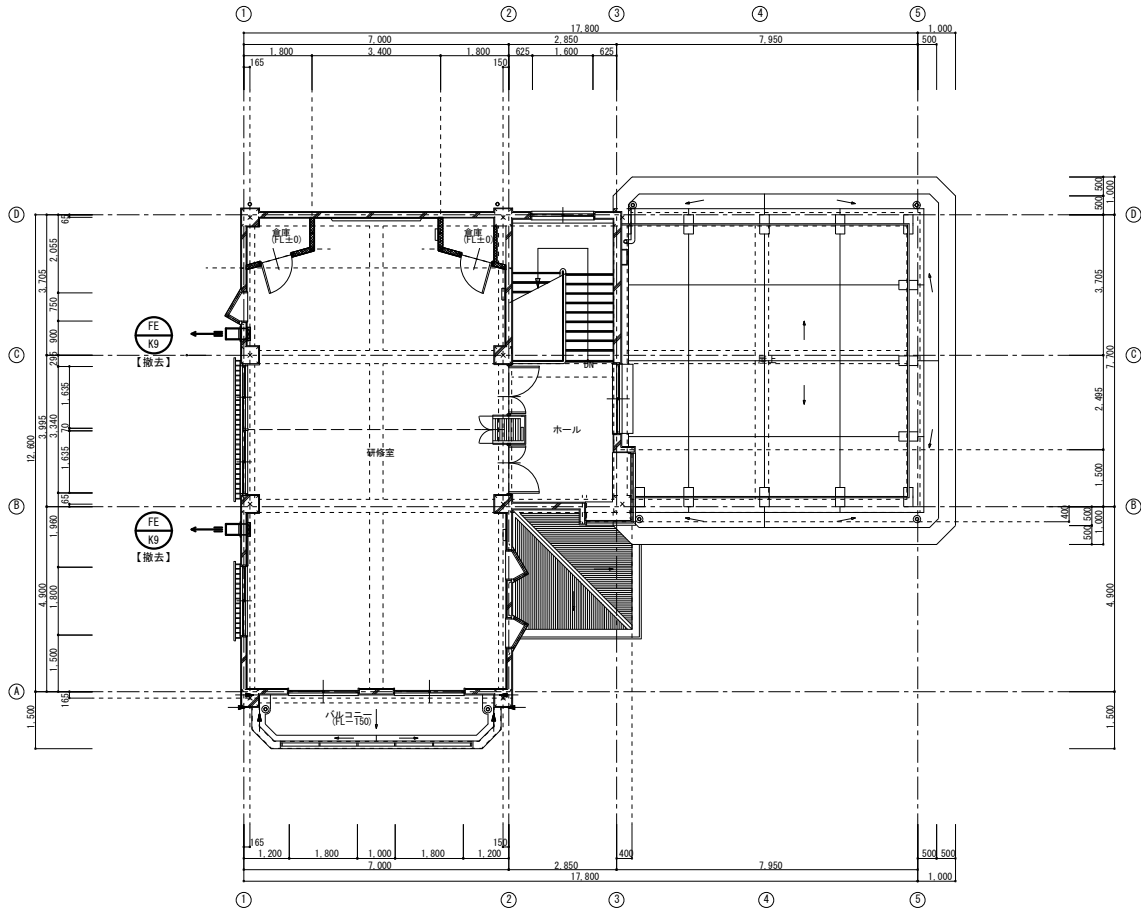
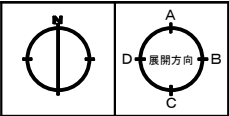
機械ハツリ(ダイヤ穴あけ)集計表		
記号	サイズ	数量
k1	φ180(壁面)	2
k2	φ230(壁面)	6

※  : 24時間換気機器を示す。

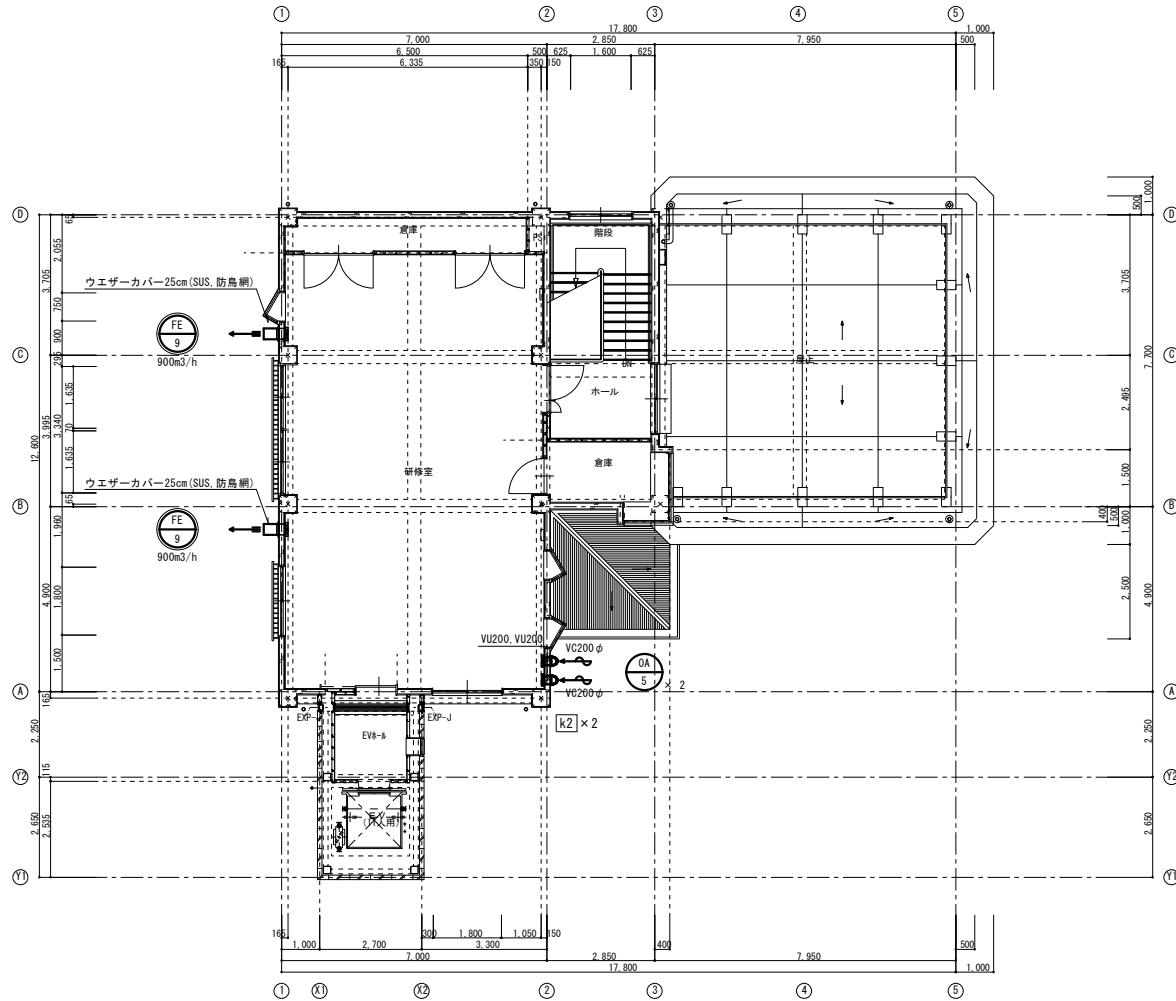


改修前


改修後



(改修前)換気設備 2階平面図 S=1/100



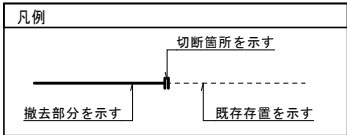
(改修後)換気設備 2階平面図 S=1/100

※  : 24時間換気機器を示す。

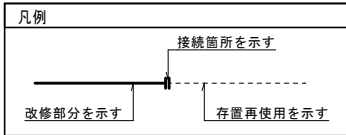
機械ハツリ(ダイヤ穴あけ)集計表		
記号	サイズ	数量
k1	φ180(壁面)	-
k2	φ230(壁面)	2

— 特記補足事項 —  
・撤去施工前に調査を充分に実施し、結果を監督員に報告すると共に、設計図書と異なる場合には監督員と協議後、施工に当たる事。

- 【注記】
- は存置部分を示す。
  - は撤去部分を示す。
  - == は既設配管切断を示す。

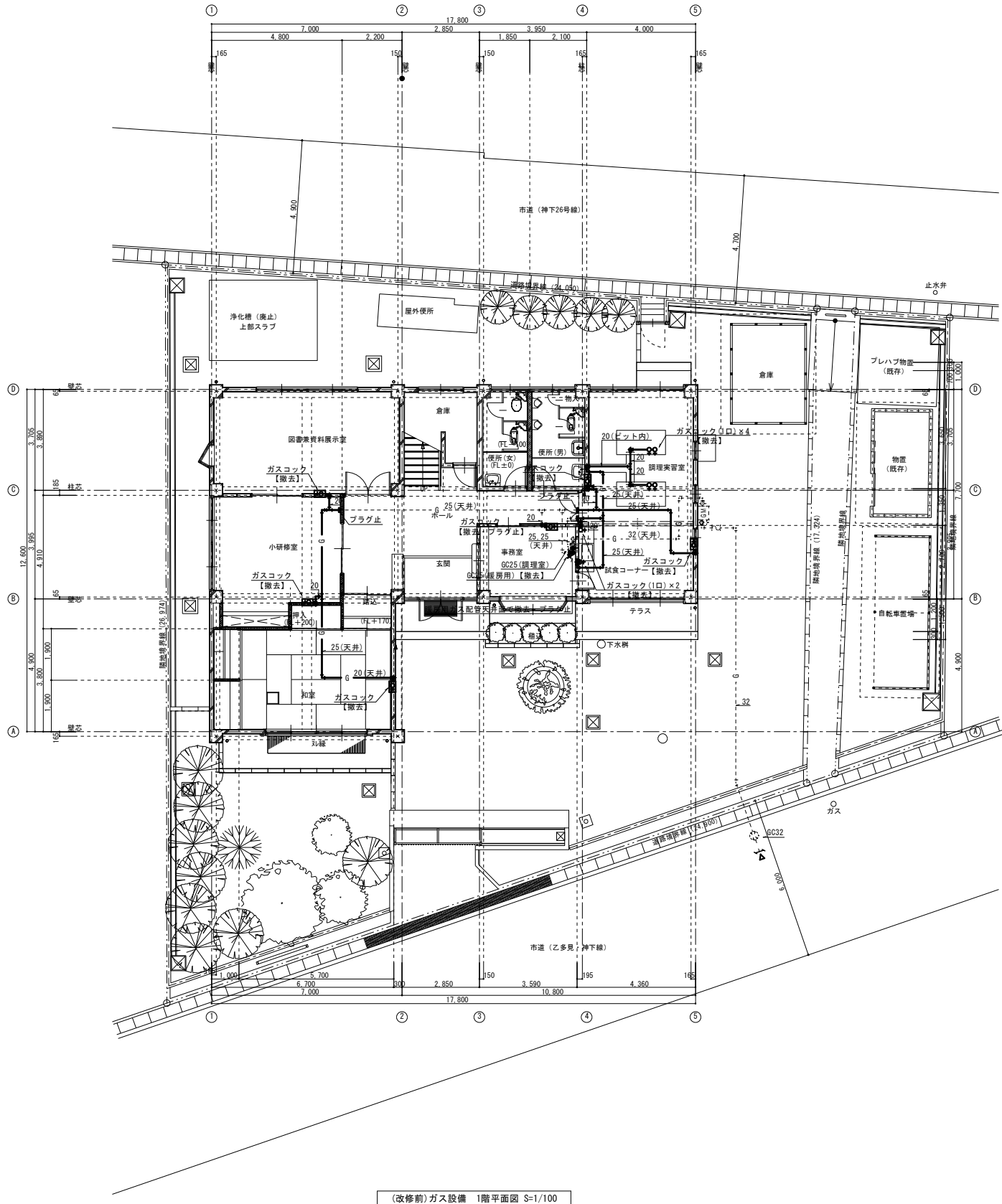


- 【注記】
- は存置再使用部分を示す。
  - は改修部分を示す。
  - == は既設配管接続を示す。



工事名 岡山市人権啓発センター屋上・外壁ほか改修に伴う機械設備工事				No.		株式会社 ペン建築設計	
図面名	(改修前・後)換気設備 2階平面図	縮尺	(A1) 1:100 (A3) 1:200	M-14		1級建築士事務所 (県) 第1671号 1級建築士 第 24545 号 大月 始 〒700-0811 岡山市北区豊町1丁目1-6 TEL 086-231-3151	
経費	経費補償	係長	経費	令和8年1月	担当者	承認	機関
							製図

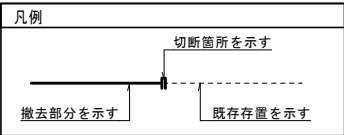
改修前



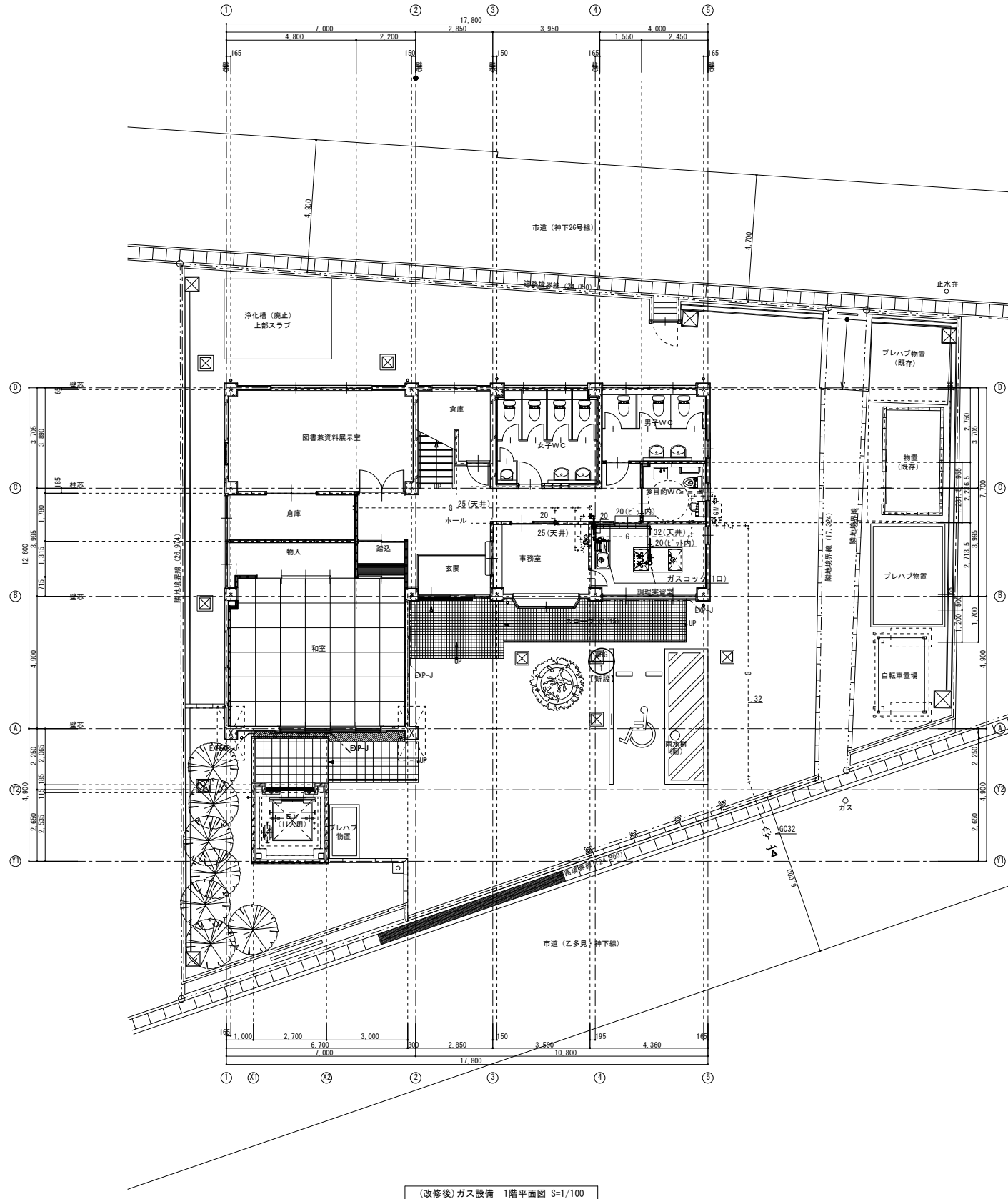
(改修前)ガス設備 1階平面図 S=1/100

— 特記補足事項 —  
・撤去施工前に調査を充分に実施し、結果を監督員に報告すると共に、設計図書と異なる場合には監督員と協議後、施工に当たる事。

- 【注記】
- は存置部分を示す。
  - は撤去部分を示す。
  - == は既設配管切断を示す。

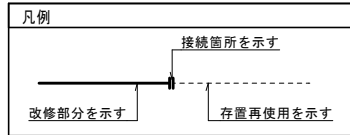


改修後



(改修後)ガス設備 1階平面図 S=1/100

- 【注記】
- は存置再使用部分を示す。
  - は改修部分を示す。
  - == は既設配管接続を示す。



工事名				No.		株式会社 ベン建築設計	
岡山市人権啓発センター上・外壁ほか改修に伴う機械設備工事						1級建築士事務所 (県) 第1671号 1級建築士 第24545号 大月 始 〒700-0811 岡山市北区善町1丁目1-6 TEL 086-231-3151	
図面名		(改修前・後)ガス設備 1階平面図		縮尺	(A1) 1:100 (A3) 1:200	M-15	
岡山市 都市整備局 住宅・建築部 公共建築課				令和8年1月			
課長	課長補佐	係長	係員	担当者	承認	機関	製図

岡山ガス株式会社				令和 年 月
本社 岡山市桜橋1丁目1番1号	支店 岡山市中央1丁目27番20号	支店 赤松市桜が丘西9丁目24番-1	承認 機関 設計	